

ABEBA®

# SICHERHEITSSCHUHE

WORKERS ONLY



[www.abeba.com](http://www.abeba.com)



# SEHR GEEHRTE GESCHÄFTSPARTNER, SEHR GEEHRTE INTERESSENTEN,



die Grundlage eines hochwertigen Schuhs ist neben handwerklichem Können und technologischem Wissen vor allem die Hingabe. Verständnis und Respekt für den Menschen und seine individuellen Bedürfnisse im täglichen Berufsleben sind für ABEBA die Triebfeder bei der Entwicklung von Berufs- und Sicherheitsschuhen. Wir leben diese Philosophie und schaffen dadurch für Sie den wesentlichen Unterschied: Optimale Schutzfunktion, gesundes Fußklima und bestmöglicher Komfort Tag für Tag auch über Normvorgaben hinaus.

Da wir den größten Wert auf maximale Qualität legen, stellen wir auch die größtmöglichen Anforderungen an die eingesetzten Materialien und deren sorgfältige Verarbeitung.

Unser Anspruch ist, Ihre Ansprüche zu übertreffen.

So ist Abeba heute eines der größten und modernsten Schuhunternehmen in Europa mit Kunden in über 30 Ländern. Durch unser Auslieferungslager in Sankt Ingbert, unsere französische Tochtergesellschaft Abeba France und unsere Produktionsstätten in verschiedenen europäischen Ländern sind wir in der Lage, optimal auf Ihre Wünsche einzugehen.

Seit 01. Juni 2007 gehören wir zum polnischen Traditionsunternehmen Protektor. Die Protektor S.A. ist an der Wertpapierbörse in Warschau notiert.

ABEBA Berufs- und Sicherheitsschuhe erhalten Sie ausschließlich im Berufsbekleidungsfachhandel oder im technischen Fachhandel. Weltweit in mehr als 2.000 Fachgeschäften mit geschultem Personal.

Zusammen mit unseren Außendienstmitarbeitern in Deutschland und in fast allen Ländern Europas, kümmern wir uns gerne um Ihre Fragen zu ABEBA oder unseren Produkten und entwickeln gemeinsam mit Ihnen passende Lösungen.

Wir danken Ihnen für Ihr Vertrauen.

Ihr  Team



# INHALTS VERZEICHNIS

## SICHERHEITSSCHUHE

### Impressum

Herausgeber:  
ABEBA Spezialschuh-Ausstatter GmbH  
Schlackenbergstraße 5  
D-66386 St. Ingbert  
Tel: +49 6894 3103-100  
Fax: +49 6894 3074  
E-Mail: abeba@abeba.de  
www.abeba.com

Redaktionsteam:  
ABEBA Vertrieb und Marketing

Gestaltung:  
ABEBA Marketing und Vertrieb

Idee und Konzept:  
blickfang marken- und designagentur GmbH

Fotografie:  
Fandel Foto & Design

Unsere Verkaufsunterlagen gibt es außerdem in  
englischer und französischer Sprache.

Modell- und Farbabweichungen, technische  
Änderungen, Ersatz- oder Nachlieferung vorbe-  
halten. Gedruckt auf umweltfreundlichem Papier.

---

### 14 CLASSIC

---

### 16 LIGHT



---

### 26 UNI6



---

### 38 ANATOM



---

## 50 CRAWLER

---

### 52 CRAWLER - ALU



### 60 CRAWLER - STAHL



### 62 CRAWLER - COMPOSITE



---

## 64 STATIC CONTROL

---



---

## 70 BUSINESS MEN

---

## 72 PROTEKTOR LINE

---

---

### TECHNISCHE INFORMATIONEN

07	HACCP/DGUV 110-002
08 - 11	ESD/KLIMAKLASSE 1
12 - 13	MOBIL UND AKTIV MIT ABEBA
78 - 81	NORMEN/TECHNIK

---

## # ZUBEHÖR

---

### 76 EINLEGESOHLNEN

---

### 82 SUCHREGISTER

---



# KÜCHEN UND LEBENSMITTEL

## HACCP

Hazard Analysis Critical Control Points ist ein Prüfsystem mittels Risikoanalyse. Dadurch können bedeutende gesundheitliche Gefahren durch Lebensmittel erkannt, bewertet und ausgeschaltet werden. Gerade bei der Herstellung, Behandlung und Verarbeitung von Lebensmitteln sind im Vorfeld alle Einflüsse, die beim Verzehr eventuell zu Erkrankungen des Menschen führen können zu verhindern.

Bei ABEBA-Schuhen kommen ausschließlich von uns zugelassene Materialien zum Einsatz. Zudem ist eine Vielzahl unserer Modelle bereits beim Prüf- und Forschungsinstitut Pirmasens mikrobiologisch untersucht und nach Baumgart (HACCP-gerecht) geprüft worden.

Durch diese Qualitätssicherung gewährleisten wir den Ausschluss von für Bakterienherde anfällige Materialien. Fragen Sie unser geschultes Personal sowie unsere Fachhändler nach dem passenden Schuhwerk für Ihr Einsatzgebiet.

Bitte beachten Sie unsere Mikrofasermodele, die im Katalog mit A-micro sowie dem HACCP-Icon gekennzeichnet sind.



### **HACCP - HAZARD ANALYSIS CRITICAL CONTROL POINTS**

1. Gefahrenanalyse (Hazard Analysis)
2. Festlegung der kritischen Kontrollpunkte (CCPs)
3. Bestimmung von Grenzwerten für die CCPs
4. Festlegung eines Überwachungssystems
5. Festlegung von Korrekturmaßnahmen bei Überschreitung eines Grenzwertes
6. Überprüfung des Systems (Verifizierung)
7. Dokumentation

## DGUV 110-002 (BGR 111)

Die Richtlinien für das Schuhwerk in Küchenbetrieben sind streng und werden durch die deutsche gesetzliche Unfallversicherung in der DGUV Regel 110-002 (bisher: BGR 111) definiert. Ein Schuh ist demnach insbesondere dann küchengeeignet, wenn er:

- Einen ausreichend festen Sitz am Fuß gewährleistet,
- Im vorderen Bereich vollkommen geschlossen ist und einen Fersenhalt aufweist,
- Absätze mit ausreichend großer Auftrittfläche und mäßiger Höhe besitzt,
- Rutschhemmend ausgebildete Sohlen und Absätze aufweist,
- Ein ausgeformtes Fußbett hat, das auch bei hoher Laufleistung die Beanspruchung in erträglichen Grenzen zu halten vermag.



Sofern durch die Gefährdungsbeurteilung nach § 5 Arbeitsschutzgesetz in Arbeitsbereichen mit zusätzlichen Gefährdungen wie z.B. durch Fette, Nässe, chemische Reinigungsmittel, dem Handhaben schwerer Gegenstände oder dem Umgang mit Flurförderzeugen zu rechnen ist, ist geeignetes Schuhwerk, gegebenenfalls Sicherheitsschuhe, zu tragen.

Hilfestellung zur Gefährdungsbeurteilung sowie für die Auswahl eines geeigneten Fußschutzes finden Sie in der DGUV Regel 112-191 (bisher: BGR 191): Benutzung von Fuß- und Knieschutz.

---

# ESD

# ELEKTROSTATISCHE ENTLADUNG

Elektrostatische Entladung, kurz ESD (engl. electrostatic discharge), bezeichnet den Ausgleich großer Potentialdifferenzen, der hohe Spannungsimpulse bewirkt. Unter Umständen kann dieser Spannungsimpuls elektronische Komponenten schädigen oder gar zerstören.

Potentialdifferenzen entstehen oft durch Reibung oder Kontakt und Trennung von zwei Objekten. Dabei kann ein Mensch auf ca. 30.000 V aufgeladen werden. Erst ab einer Stärke der elektrostatischen Entladung von ca. 2.000 V ist diese für den Menschen als Spüren eines elektrischen Schlags wahrnehmbar. Elektrostatisch gefährdete Bauelemente hingegen können teilweise nur 5 – 30 V Sperrspannungen vertragen. Daher müssen bei der Arbeit mit elektrostatisch gefährdeten Bauelementen Maßnahmen getroffen werden, um Aufladungen zuverlässig zu vermindern und damit auch schnelle Entladungen zu vermeiden.



---

Maßnahmen gegen statische Entladungen sind in der EN 61340-5-1 beschrieben. Eine effektive Personenerdung durch den Einsatz von geeignetem ESD-Schuhwerk dient dem Schutz sensibler Bauteile durch die kontinuierliche Ableitung von Ladungen.

ESD Schuhe dienen zur Ableitung der elektrostatischen Aufladung über den Fußboden an das Erdpotential. Der Durchgangswiderstand des Systems Person-Schuh-Fußboden muss nach EN 61340-5-1 (Verifikation) unter 35 MOhm liegen. Die Qualifikation der ESD-Schuhe nach EN 61340-4-3 erfolgt in Abhängigkeit der Klimaklasse 1 (12% r. LF), Klimaklasse 2 (25% r. LF) und Klimaklasse 3 (50% r. LF).

Bei dieser Testmethode wird der Schuh entsprechend vorkonditioniert, mit einer festgelegten Menge von Metallkugeln gefüllt auf einer Metallplatte gemessen. Der Durchgangswiderstand muss hier unter 100 MOhm liegen.

In der Praxis wird die Ableitfähigkeit von ESD-Schuhen nicht nur erheblich durch das vorherrschende Klima (Luftfeuchtigkeit und Temperatur), sondern auch durch Faktoren wie Verschmutzung, Bodenbeschaffenheit, Körperwiderstand des Menschen stark beeinflusst. ESD-Beauftragte in Unternehmen sind daher gehalten, regelmäßig zu prüfen, ob die eingesetzten ESD-Produkte noch die geforderte Wirkung zeigen. In Bereichen, in denen ESD-Schuhe getragen werden, sollte der Bodenwiderstand so sein, dass die vom Schuh gegebene Schutzfunktion nicht aufgehoben wird. Die Durchführung von „walking tests“ erlaubt die Beurteilung des Mensch-Schuh-Boden-Systems

**Warnhinweis:** ESD-Schuhe sind nicht geeignet für Elektriker bzw. bei Arbeiten an elektrische Spannung führenden Quellen.





## DEFINITIONEN

### ESD - Electrostatic Discharge

Elektrostatische Entladung als Potenzialausgleich zwischen aufgeladenen Körpern durch direkten Kontakt oder Überschlag

### EGB = ESDS

Elektrostatisch gefährdetes Bauteil  
Electrostatic Discharge Sensitive Device

### EPA

Electrostatic Protected Area  
Ein mit ESD-Schutzmaßnahmen ausgestatteter Bereich

### Elektrostatische Aufladung

Die Physik versteht darunter ruhende elektrische Aufladungen, welche durch mechanischen Kontakt und anschließender Trennung von Materialien entstehen.

### Ableitwiderstand nach DIN EN 61340

Ist der Widerstand zwischen einer Elektrode auf der Oberseite einer Einrichtung und dem ESD-Erdungspunkt.

### Latente Schwächungen

Defekte oder Störungen, die durch Entladungen statischer Elektrizität nach einiger Zeit und unter spezifischen Bedingungen an Bauteilen entstehen.



### ESD SUSCEPTIBLE (gefährdet)

Das Symbol wird seit 1984 verwendet. Es kennzeichnet elektrostatisch gefährdete Bauteile und Baugruppen.

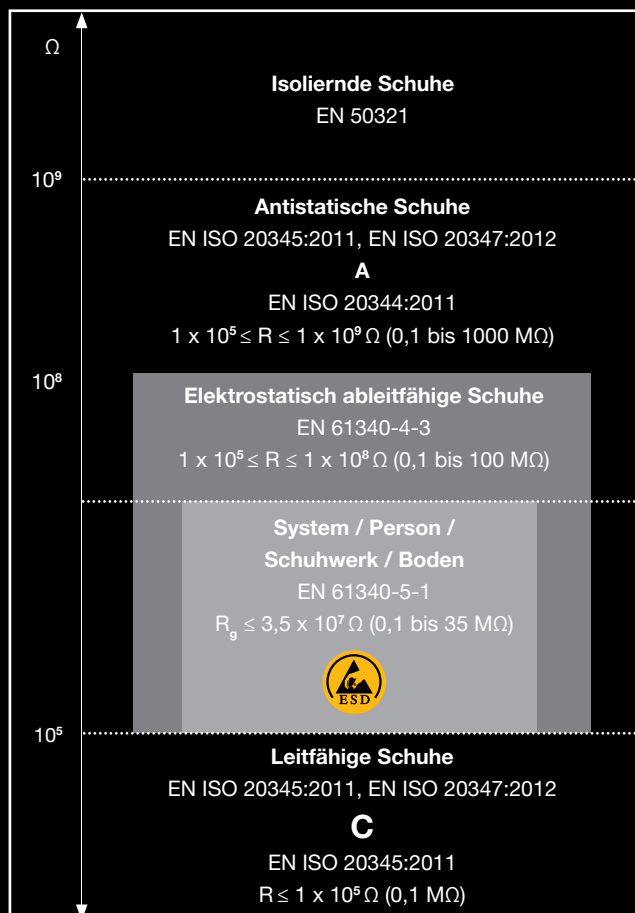


### ESD PROTECTIVE (schützend)

Das Symbol wurde 1993 eingeführt. Es dient der Kennzeichnung ESD schützender Produkte, wie auch Berufs- und Sicherheitsschuhen.

## INFORMATION

Elektrischer Durchgangswiderstand und Schutz gegen elektrostatische Phänomene. ESD-Schuh als Primärmaßnahme im System Person / Schuh / Boden.



A und C: Zusatzanforderungen elektrischer Eigenschaften bei Berufs- und Sicherheitsschuhen. R: elektrischer Widerstand.  $R_g$ : Erdableitwiderstand.

Für die tägliche Funktionsüberprüfung der Schuhe hat sich der Einsatz von Teststationen durchgesetzt. Hier wird der Widerstand von Person und Schuh gemessen. Bei der Durchführung sollte darauf geachtet werden, dass beide Füße getrennt voneinander getestet werden.

### Elektrische Einheiten

$10^3$ Ohm =	0,001 MOhm =	1 kOhm
$10^4$ Ohm =	0,01 MOhm =	10 kOhm
$10^5$ Ohm =	0,1 MOhm =	100 kOhm
$10^6$ Ohm =	1 MOhm =	1.000 kOhm
$10^7$ Ohm =	10 MOhm	
$10^8$ Ohm =	100 MOhm	
$10^9$ Ohm =	1.000 MOhm =	1 GOhm
$10^{10}$ Ohm =	10.000 MOhm =	10 GOhm
$10^{11}$ Ohm =	100.000 MOhm =	100 GOhm
$10^{12}$ Ohm =	1.000.000 MOhm =	1.000 GOhm

---

# KLIMAKLASSE 1



## KLIMAKLASSE I

Alle ABEBA ESD-Schuhe sind gemäß EN 61340-4-3 nach Klimaklasse 1 zertifiziert.

Die Klimaklassen stehen im Allgemeinen für das elektrostatische Verhalten der Schuhe. Für deren Einstufung müssen die elektrischen Messungen unter fest definierten Bedingungen durchgeführt werden, die in der nachfolgenden Tabelle dargestellt sind.

Klimaklasse	Vorbehandlung	Konditionierung	Messung
1	96 (+10) h (40 +/- 3) °C RH < 15 %	96 (+10) h (23 +/- 2) °C (12 +/- 3) % RH	(23 +/- 2) °C (12 +/- 3) % RH
2		96 (+10) h (23 +/- 2) °C (25 +/- 3) % RH	(23 +/- 2) °C (25 +/- 3) % RH
3		48 (+ 5) h (23 +/- 2) °C (50 +/- 5) % RH	(23 +/- 2) °C (25 +/- 3) % RH

h = Dauer in Stunden, °C = Temperatur, % RH = relative Feuchte

Die Unterscheidung der verschiedenen Klimaklassen 1, 2 und 3 ergibt sich primär aus der relativen Luftfeuchtigkeit in der Umgebung während des Prüfverfahrens. Dabei beeinflusst die Luftfeuchtigkeit das elektrostatische Ableitverhalten der getesteten Schuhe.

So werden Schuhe in einer Umgebung mit 50 % Luftfeuchtigkeit auf ihre Eignung für Klimaklasse 3 und bei einer Luftfeuchtigkeit von 25 % auf Klimaklasse 2 getestet. Eine Einstufung in die Klimaklasse 1 erfolgt durch das erfolgreiche Bestehen des Tests bei 12 % Luftfeuchtigkeit. Dabei werden alle Test bei einer Temperatur von 23 °C durchgeführt.

Hierbei gilt, je höher die Luftfeuchtigkeit in der Umgebung, desto besser ist die Ableitfähigkeit der Schuhe.

Entsprechend ist ein nach Klimaklasse 1 zertifizierter Schuh am besten zur Ableitung der elektrostatischen Spannung an das Erdbodenpotenzial geeignet. Diese Schuhe verfügen auch bei einer sehr geringen Luftfeuchtigkeit und trockenen Materialien über die notwendige Ableitfähigkeit, um eine elektrostatische Entladung zu vermeiden. Allerdings sollten alle weiteren Umgebungseinflüsse, die sich auf die elektrostatische Entladung auswirken könnten, wie beispielsweise ein isolierender Boden oder isolierende Ablagerungen an den Laufsohlen der Schuhe, ebenfalls beachtet werden.

Das Tragen von mit Klimaklasse 1 zertifizierten Schuhen ist nicht nur im Umfeld der Chemie- und Elektroindustrie, beim Umgang mit brennbaren Flüssigkeiten und Gasen, Farben und Lacken, sondern auch in klassischen Bereichen mit intensiver Staubbelastung wie Druckereien, Mühlen, Lagerhäusern für Getreide, oder Holzverarbeitenden Industrien dringend zu empfehlen. Besonders, da mit diesen ESD-Schuhen die Gefahr vor einer Entzündung durch eine elektrostatische Entladung vermindert werden kann.

Technische Regeln für Betriebssicherheit (TRBS 2153)

Laut der TRBS 2153 Punkt 7.1 müssen in explosionsgefährdeten Bereichen ableitfähige Schuhe, mit einem Durchgangswiderstand unter 100 MOhm, eingesetzt werden. Unsere Schuhe erfüllen diese Anforderung gemäß EN 61340-4-3 (Test mit Metallkugeln im Schuh auf einer Metallplatte) und EN 61340-5-1 (Test mit Mensch im Schuh auf einer Metallplatte).

Bei der Qualifikation nach Klimaklasse 1 wird der Schuh in einem Klimaschrank konditioniert (12% RH bei 23°C) vorkonditioniert und muss einen Durchgangswiderstand unter 100 MOhm erreichen. So wird sichergestellt, dass selbst bei schwierigen klimatischen Bedingungen die Forderungen der TRBS 2153 erfüllt sind.

## WALKING TEST

Die Praxis zeigt, dass die alleinige Überprüfung der Schuh-Durchgangswiderstände nicht ausreichend sicherstellt, ob der Schutz gegen zu hohe Aufladung der Mitarbeiter gewährleistet ist. Wir empfehlen zusätzlich den auch für die ESD-Qualifikation eingesetzten Walking-Test (gem. EN 61340-4-5, Grenzwert < 100 V) für das Schuh-Bodensystem in den betroffenen Bereichen.

**Bei ableitfähigen Schuhen sind folgende Punkte zu beachten:**

- Effektive Personenerdung ist nur in Verbindung mit ableitfähigem Boden möglich.
- Verschmutzung der Laufsohle oder Ablagerung von Stäuben kann zu einer isolierenden Schicht führen.
- Äußere klimatische Bedingungen (z.B. niedrige Luftfeuchtigkeit) beeinflussen die Durchgangswiderstände negativ.
- Orthopädische Einlagen und Zurichtungen dürfen die Ableitfähigkeit des Schuhwerks nicht beeinträchtigen.

# MOBIL UND AKTIV MIT ABEBA

## Füße leisten Schwerstarbeit – jeden Tag

Gesunde Füße sind die Voraussetzung für Wohlergehen und Mobilität. Leider wird diesem Teil des Körpers oft nicht viel Beachtung geschenkt. Unsere Füße spielen jedoch eine tragende Rolle und sind im wahrsten Sinne des Wortes das Fundament, auf dem wir stehen. Und ist das Fundament nicht in Ordnung, kann dies Auswirkungen auf den gesamten Körper haben. Knie- und Hüftbeschwerden, Rücken- oder sogar Kopfschmerzen können die Folge von falschem Schuhwerk und damit verbundenen Fehlstellungen sein.

Insbesondere in der Arbeitswelt sind die Füße zusätzlichen Belastungen ausgesetzt. Um Fußgesundheit und Mobilität zu unterstützen, ist es daher von zentraler Bedeutung, Schuhe zu entwickeln, die arbeitsplatzspezifische Risiken für die Füße minimieren und gleichzeitig hohe Ansprüche an den Tragekomfort erfüllen. Denn: Ist Mobilität erst durch kranke oder verletzte Füße eingeschränkt, kann der Ausfall des Mitarbeiters die Folge für das Unternehmen sein.

Was tut Abeba, um die Füße im Arbeitsleben zu schützen und die Fußgesundheit zu unterstützen?

### **Schuhe müssen passen!**

Anatomisch optimierte Leisten in Kombination mit verschiedenen Passformen bieten die Möglichkeit, Schuhe mit einem hohen Tragekomfort für nahezu jede Fußform anzubieten.

### **Eine gute Rutschhemmung ist ein Muss!**

Spezielle Laufsohlenkonstruktionen sorgen für einen sicheren Stand und minimieren so das Risiko von Stürzen durch Stolpern oder Ausrutschen.

### **Auch die „inneren Werte“ zählen!**

Auswechselbare Einlegesohlen und atmungsaktive, antibakterielle Innenfutter sorgen für ein angenehmes Fußklima. Abeba-Einlegesohlen optimieren darüber hinaus die Dämpfungseigenschaften und im Bedarfsfall können für die orthopädische Zurichtung geeignete Einlegesohlen angeboten werden.

### **Spezialitäten machen den Unterschied!**

Als Spezialschuh-Ausstatter bietet Abeba eine Vielzahl von besonderen Ausstattungsmerkmalen, die speziell auf branchenbezogene Bedürfnisse und Anforderungen abgestimmt sind. Abeba ist beispielsweise in der Lage, eine große Auswahl von Schuhen anzubieten, die HACCP-gerecht sind und somit die hohen Anforderungen der Lebensmittelindustrie erfüllen.

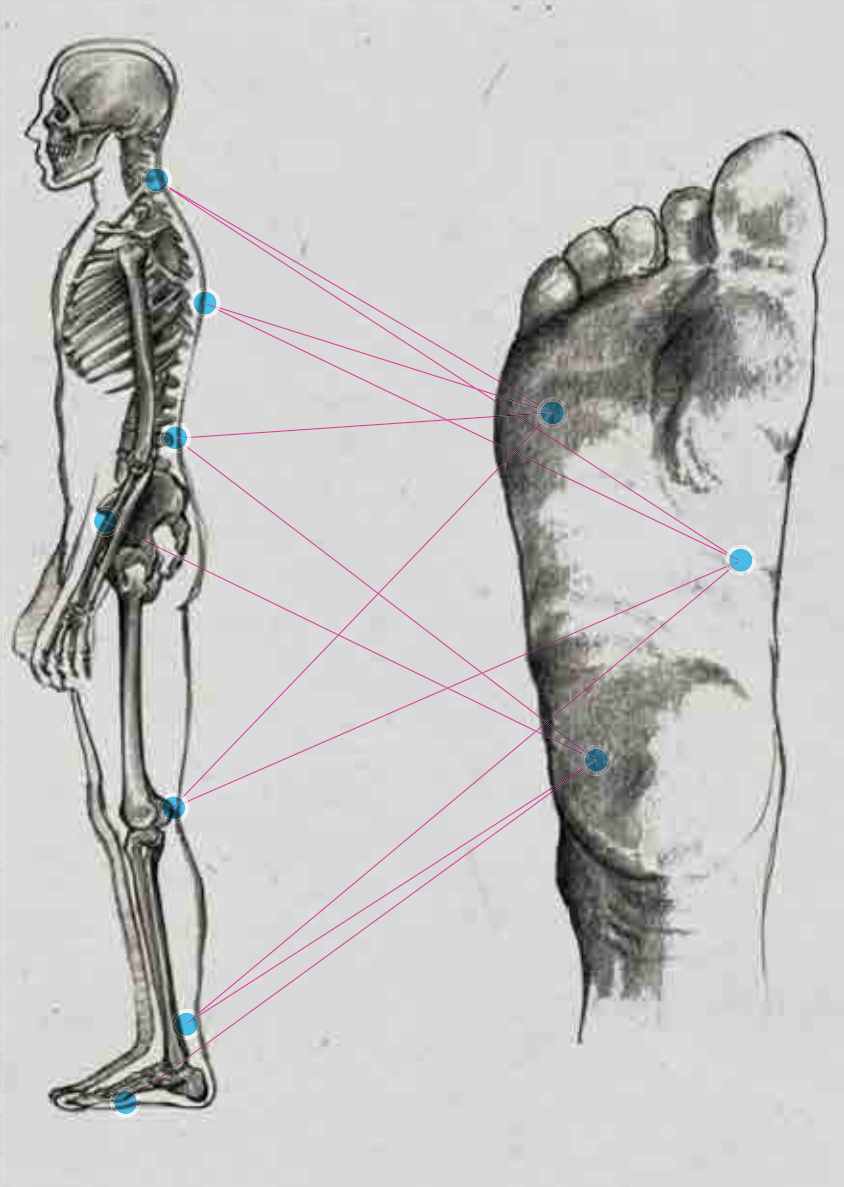
„Freude am Gehen“ ist für Abeba Anspruch und Ansporn gleichermaßen!

# 26

---

Knochen, 60 Muskeln, 33 Gelenke  
und 114 Bänder machen unseren  
Fuß zu einem komplexen  
und ausgeklügelten  
Meisterwerk

---



# 2.500

---

Tonnen Gewicht tragen unsere Füße  
(bei einer Person von 70 kg) an einem  
Tag. Das entspricht dem Gewicht von  
etwa 5 ICE Zügen

---

# Classic



**SB**

**1000**



**31000**

CE, EN ISO 20345:2011 SB, A, E, FO, SRC  
 Größe 36-46 | Genarbttes Leder weiß | atmungsaktives und feuchtigkeitsabsorbierendes Mikrofaser-Innenfutter | Deckfleck Mikrofaser | Fersenriemen feststehend, verstellbar | Ristbereich verstellbar | Schnallenverschluß | rutschhemmende PU-Laufsohle



**SB**

**1010**



**31010**

CE, EN ISO 20345:2011 SB, A, E, FO, SRC  
 Größe 36-46 | Genarbttes Leder schwarz | atmungsaktives und feuchtigkeitsabsorbierendes Mikrofaser-Innenfutter | Deckfleck Mikrofaser | Fersenriemen feststehend, verstellbar | Ristbereich verstellbar | Schnallenverschluß | rutschhemmende PU-Laufsohle





**SB**

 micro

**1001**

**SB**



 micro

**31001**

CE, EN ISO 20345:2011 SB, A, E, FO, SRC  
 Größe 36-46 | Mikrofaser weiß | Innenfutter und Deckfleck Mikrofaser | Fersenriemen feststehend, verstellbar | Ristbereich verstellbar | Schnallenverschluß | rutschhemmende PU-Laufsohle



**SB**

 micro

**1011**

**SB**



 micro

**31011**

CE, EN ISO 20345:2011 SB, A, E, FO, SRC  
 Größe 36-46 | Mikrofaser schwarz | Innenfutter und Deckfleck Mikrofaser | Fersenriemen feststehend, verstellbar | Ristbereich verstellbar | Schnallenverschluß | rutschhemmende PU-Laufsohle



**S2**

**1500**

CE, EN ISO 20345:2011 S2, SRC  
 Größe 36-46 | Genarbttes Leder weiß | atmungsaktives und feuchtigkeitsabsorbierendes Mikrofaser-Innenfutter | Ristbereich verstellbar | rutschhemmende PU-Laufsohle



**light**





# LIGHT

## DIE RICHTIGE WAHL

Mit der „light“ Kollektion bietet Abeba den richtigen Sicherheitsschuh für alle, die Wert auf technisch ausgereiftes Schuhwerk legen und keine Kompromisse zwischen Qualität, Komfort und Optik eingehen wollen.

Die charakteristische PU-Sohle macht den Schuh leicht und flexibel aber trotzdem stabil und sorgt durch den integrierten Shock-Absorber im Fersebereich für eine optimale Stoßdämpfung. Wir haben mit dieser Serie einen Schuh entwickelt, der durch seine mäßige Sprengung Gelenke, Waden- und Rückenmuskulatur optimal entlastet. Zusätzlichen Tragekomfort bieten speziell entwickelte, auswechselbare Einlegesohlen.

Das Innenfutter mit eingebautem Schutz durch Silberionen wirkt antibakteriell, geruchshemmend und feuchtigkeitsabsorbierend.

Technologie auf leichten Sohlen.

[WWW.ABEBA.COM](http://WWW.ABEBA.COM)



## HIGHLIGHTS

- Feuchtigkeitsabsorbierendes Spezialinnenfutter mit Silberionen oder Comfortemp®
- Sanitized® behandelt

## TECHNIK

**ANTISTATISCH/ESD-GERECHT**  
nach EN 61340

**KLIMAKLASSE 1**  
zertifiziert gemäß EN 61340-4-3

## LAUFSOHLE

- 1\_SRA-Rutschhemmung**  
nach EN ISO 20345:2011
- 2\_PU-Laufsohle**  
rutschhemmend, dämpfungsaktiv, leicht
- 3\_Beständigkeit**  
gegen Kraftstoff
- 4\_Shockabsorber**  
dämpfend

## EINLEGESOHLE

**AUSWECHSELBARE ACC WAVE  
(AIR CLIMA COMFORT)**

Art. 3556 (offen),  
Art. 3557 (geschlossen),  
weitere Infos auf Seite 76



LIGHT



SB

1041

SB



31041

CE, EN ISO 20345:2011 SB, A, E, FO, SRA  
Größe 35-48 | Glattleder weiß | Innenfutter mit Silberionen | Fersenriemen klappbar, verstellbar | Ristbereich mit Gummizug | auswechselbare acc Wave Einlegesohle (Art. 3556) | rutschhemmende PU-Laufsohle

STEEL



SB

1042

SB



31042

CE, EN ISO 20345:2011 SB, A, E, FO, SRA  
Größe 35-48 | Glattleder schwarz | Innenfutter mit Silberionen | Fersenriemen klappbar, verstellbar | Ristbereich mit Gummizug | auswechselbare acc Wave Einlegesohle (Art. 3556) | rutschhemmende PU-Laufsohle

STEEL



SB

1035

SB



31035

CE, EN ISO 20345:2011 SB, A, E, FO, SRA  
Größe 35-48 | Glattleder schwarz | Innenfutter mit Silberionen | Fersenriemen feststehend, verstellbar | Ristbereich mit Gummizug | auswechselbare acc Wave Einlegesohle (Art. 3556) | rutschhemmende PU-Laufsohle

STEEL



SB

1030

SB



31030

CE, EN ISO 20345:2011 SB, A, E, FO, SRA  
Größe 35-48 | Glattleder weiß | Innenfutter mit Silberionen | Fersenriemen feststehend, verstellbar | Ristbereich mit Gummizug | auswechselbare acc Wave Einlegesohle (Art. 3556) | rutschhemmende PU-Laufsohle

STEEL





S1

1036

S1



31036

CE, EN ISO 20345:2011 S1, SRA  
 Größe 35-48 | Glattleder schwarz **mit atmungsaktiven Air-Mesh Textileinsätzen** | Innenfutter mit Silberionen | Doppelklettverschluss | auswechselbare acc Wave Einlegesohle (Art. 3557) | rutschhemmende PU-Laufsohle



S1

1031

S1



31031

CE, EN ISO 20345:2011 S1, SRA  
 Größe 35-48 | Glattleder weiß **mit atmungsaktiven Air-Mesh Textileinsätzen** | Innenfutter mit Silberionen | Doppelklettverschluss | auswechselbare acc Wave Einlegesohle (Art. 3557) | rutschhemmende PU-Laufsohle





LIGHT



S1

1056

S1



31056

CE, EN ISO 20345:2011 S1, SRA  
Größe 35-48 | Glattleder schwarz **mit atmungsaktiven Air-Mesh Textileinsätzen** | Innenfutter mit Silberionen | Reflektorstreifen | auswechselbare acc Wave Einlegesohle (Art. 3557) | rutschhemmende PU-Laufsohle



S1

1055

S1



31055

CE, EN ISO 20345:2011 S1, SRA  
Größe 35-48 | Glattleder schwarz **mit atmungsaktiven Air-Mesh Textileinsätzen** | Innenfutter mit Silberionen | Reflektorstreifen | auswechselbare acc Wave Einlegesohle (Art. 3557) | rutschhemmende PU-Laufsohle



S1

1058

S1



31058

CE, EN ISO 20345:2011 S1, SRA  
Größe 35-48 | Glattleder weiß **mit atmungsaktiven Air-Mesh Textileinsätzen** | Innenfutter mit Silberionen | auswechselbare acc Wave Einlegesohle (Art. 3557) | rutschhemmende PU-Laufsohle



S2

1051

S2



31051

CE, EN ISO 20345:2011 S2, SRA  
Größe 35-48 | Glattleder weiß | wärmeregulierendes Innenfutter **Comfortemp®** mit mPCM-Technologie | auswechselbare acc Wave Einlegesohle (Art. 3557) | rutschhemmende PU-Laufsohle





S2

1032

S2



31032

CE, EN ISO 20345:2011 S2, SRA  
 Größe 35-48 | Glattleder weiß | Innenfutter mit Silberionen | Ristbereich mit Gummizug | auswechselbare acc Wave Einlegesohle (Art. 3557) | rutschhemmende PU-Laufsohle



S2

1037

S2



31037

CE, EN ISO 20345:2011 S2, SRA  
 Größe 35-48 | Glattleder schwarz | Innenfutter mit Silberionen | Ristbereich mit Gummizug | auswechselbare acc Wave Einlegesohle (Art. 3557) | rutschhemmende PU-Laufsohle



S2



1029

S2



31029

CE, EN ISO 20345:2011 S2, SRA  
 Größe 35-48 | Mikrofaser schwarz | Innenfutter mit Silberionen | Ristbereich mit Gummizug | auswechselbare acc Wave Einlegesohle (Art. 3557) | rutschhemmende PU-Laufsohle



S2



1028

S2



31028

CE, EN ISO 20345:2011 S2, SRA  
 Größe 35-48 | Mikrofaser weiß | Innenfutter mit Silberionen | Ristbereich mit Gummizug | auswechselbare acc Wave Einlegesohle (Art. 3557) | rutschhemmende PU-Laufsohle





LIGHT



S2

1033

S2



31033

CE, EN ISO 20345:2011 S2, SRA  
Größe 35-48 | Glattleder weiß | Innenfutter mit Silberionen |  
Reflektorstreifen | auswechselbare acc Wave Einlegesohle  
(Art. 3557) | rutschhemmende PU-Laufsohle



S2

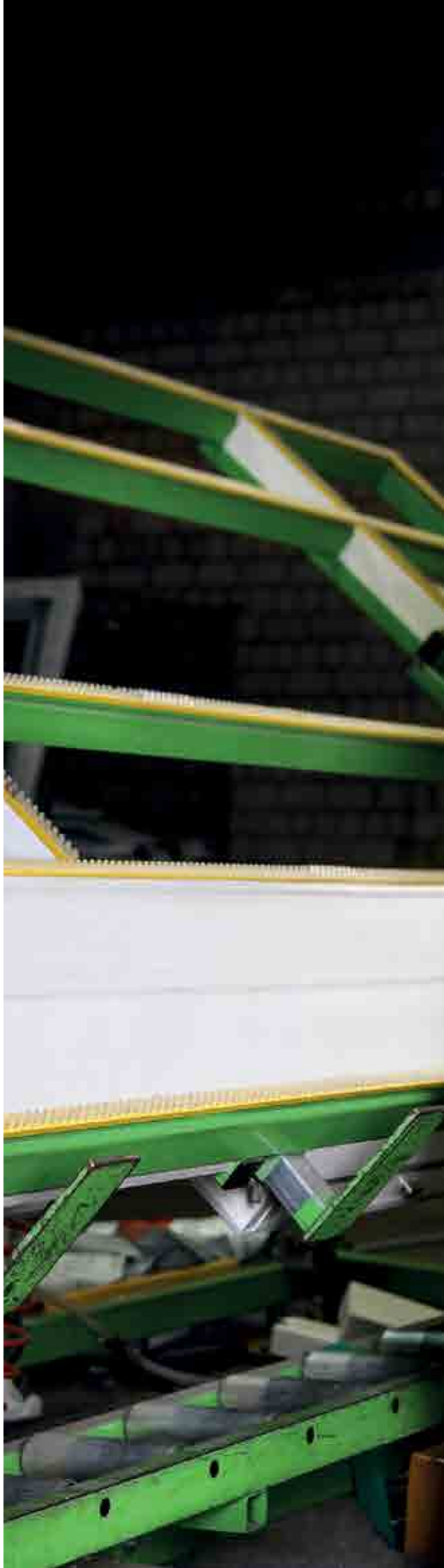
1038

S2



31038

CE, EN ISO 20345:2011 S2, SRA  
Größe 35-48 | Glattleder schwarz | Innenfutter mit Silberionen |  
Reflektorstreifen | auswechselbare acc Wave Einlegesohle  
(Art. 3557) | rutschhemmende PU-Laufsohle





LIGHT



S2

A<sup>micro</sup>

1027

S2



A<sup>micro</sup>

31027

CE, EN ISO 20345:2011 S2, SRA

Größe 35-48 | Mikrofaser schwarz | Innenfutter mit Silberionen |  
auswechselbare acc Wave Einlegesohle (Art. 3557) | rutschhem-  
mende PU-Laufsohle



S2

A<sup>micro</sup>

1026

S2



A<sup>micro</sup>

31026

CE, EN ISO 20345:2011 S2, SRA

Größe 35-48 | Mikrofaser weiß | Innenfutter mit Silberionen | aus-  
wechselbare acc Wave Einlegesohle (Art. 3557) | rutschhemmende  
PU-Laufsohle





LIGHT



S2

1023



31023

CE, EN ISO 20345:2011 S2, SRA  
Größe 35-48 | Glattleder weiß | Innenfutter mit Silberionen |  
Doppelklettverschluss | Reflektorstreifen | auswechselbare acc  
Wave Einlegesohle (Art. 3557) | rutschhemmende PU-Laufsohle



S2

1024



31024

CE, EN ISO 20345:2011 S2, SRA  
Größe 35-48 | Glattleder schwarz | Innenfutter mit Silberionen |  
Doppelklettverschluss | Reflektorstreifen | auswechselbare acc  
Wave Einlegesohle (Art. 3557) | rutschhemmende PU-Laufsohle



S2

1047



31047

CE, EN ISO 20345:2011 S2, SRA  
Größe 35-48 | Glattleder weiß | Innenfutter mit Silberionen |  
Überkappe mit kratzfester Beschichtung | Doppelklettverschluss  
| auswechselbare acc Wave Einlegesohle (Art. 3557) | rutschhem-  
mende PU-Laufsohle





# S3! DURCHTRITT- SICHERHEIT



**S3**



**31874**

CE, EN ISO 20345:2011 S3, SRA  
Größe 35-48 | Glattleder schwarz in gelb/grünem Design | Innenfuter mit Silberionen | Reflektorstreifen | auswechselbare acc Wave Einlegesohle (Art. 3557) | metallfreie, durchtrittsichere Zwischensohle | rutschhemmende PU-Laufsohle



**S3**



**31853**

CE, EN ISO 20345:2011 S3, SRA  
Größe 35-48 | Glattleder schwarz in gelb/grünem Design | Innenfuter mit Silberionen | Reflektorstreifen | auswechselbare acc Wave Einlegesohle (Art. 3557) | metallfreie, durchtrittsichere Zwischensohle | rutschhemmende PU-Laufsohle



uni6



# UNI6

## ZUKUNFT ERLEBEN

„Uni6“ vereint dynamische Linienführung und innovative Technik zu einem perfekten Multifunktionsschuh. Mit seiner sportiven Silhouette und dem jungen Sohlendesign steht dieser ganz im Zeichen von Lifestyle für anspruchsvolle Nutzer. Eine Soft-PU-Zwischensohle sorgt für eine gleichmäßige und vollflächige Dämpfung und stabilisiert zugleich den Mittelfuß. Die speziell entwickelte TPU-Laufsohle besticht technisch durch extreme Rutschhemmung und Abriebfestigkeit. Funktionsleder oder auch spezielle Mikrofaserewebe erlauben zudem den Einsatz in Nassbereichen. Innovative Futtermaterialien sorgen für den optimalen Temperatur- und Feuchtigkeitsausgleich im Schuh.

„Uni6“, die starke Serie, mit der Sie Ihrer Zeit voraus sind.

WWW.ABEBA.COM



## HIGHLIGHTS

- Feuchtigkeitsabsorbierende und atmungsaktive Spezialinnenfutter
- Zwischensohle Soft-PU
- Sanitized® behandelt
- Weitenregulierung durch Soft Comfort Einlegesohle möglich

## TECHNIK

**ANTISTATISCH/ESD-GERECHT**  
nach EN 61340

**KLIMAKLASSE 1**  
zertifiziert gemäß EN 61340-4-3

## LAUF SOHLE

- 1\_SRC-Rutschhemmung**  
nach EN ISO 20345:2011
- 2\_TPU-Laufsohle**  
abriebfest
- 3\_Beständigkeit**  
gegen tierische Fette, Öl und Kraftstoff
- 4\_Flexzonen**  
Laufkomfort

## EINLEGESOHNEN

### AUSWECHSELBARE SOFT COMFORT

Art. 350122 = M  
Größe 36-48\*\*  
weitere Infos auf Seite 77

### AUSWECHSELBARE ACC WAVE (AIR CLIMA COMFORT) (ZUKAUF)

Art. 3576  
weitere Infos auf Seite 76

### AUSWECHSELBARE SOFT COMFORT (ZUKAUF)

Art. 350123 = S  
Art. 350126 = W  
weitere Infos auf Seite 77



NEU



S1

1724

S1

31724

CE, EN ISO 20345:2011 S1, SRC  
Größe 35-43\*\* | Textil Paisley, wasserabweisend | Innenfutter mit Silberionen | auswechselbare Soft Comfort Einlegesohle (Art. 350122) | rutschhemmende TPU-Laufsohle



NEU



S2

A°micro

1766

S2

A°micro

31766

CE, EN ISO 20345:2011 S2, SRC  
Größe 35-43\*\* | Mikrofaser weiß mit buntem Schnürteil | Innenfutter mit Silberionen | auswechselbare Soft Comfort Einlegesohle (Art. 350122) | rutschhemmende TPU-Laufsohle | **inkl. wechselbaren Senkeln in weiß**



NEU



S1

1772

S1

31772

CE, EN ISO 20345:2011 S1, SRC  
Größe 35-48\*\* | gestricktes Textil weiß | Innenfutter mit Silberionen | auswechselbare Soft Comfort Einlegesohle (Art. 350122) | rutschhemmende TPU-Laufsohle



NEU



S1

1773

S1

31773

CE, EN ISO 20345:2011 S1, SRC  
Größe 35-48\*\* | gestricktes Textil blau | Innenfutter mit Silberionen | auswechselbare Soft Comfort Einlegesohle (Art. 350122) | rutschhemmende TPU-Laufsohle





\*\*\*  
**LIEFERBAR**  
4. Quartal  
2018



**S3**

**1629**

**S3** 

**31629**

CE, EN ISO 20345:2011 S3, SRC  
Größe 35-48\*\* | Textil weiß mit Aufdruck, wasserabweisend | Innenfutter mit Silberionen | auswechselbare Soft Comfort Einlegesohle (Art. 350122) | rutschhemmende TPU-Laufsohle



**NEU**



**S3**

**1628**

**S3** 

**31628**

CE, EN ISO 20345:2011 S3, SRC  
Größe 35-48\*\* | Textil schwarz mit Aufdruck, wasserabweisend | Innenfutter mit Silberionen | auswechselbare Soft Comfort Einlegesohle (Art. 350122) | rutschhemmende TPU-Laufsohle



\*\* Größe 35 mit auswechselbarer acc Wave Einlegesohle (Art. 3576)



S1

A°micro

1795

S1



A°micro

31795

CE, EN ISO 20345:2011 S1, SRC  
Größe 35-48\*\* | Mikrofaser weiß | atmungsaktives und feuchtigkeitsabsorbierendes Mikrofaser-Innenfutter | auswechselbare Soft Comfort Einlegesohle (Art. 350122) | rutschhemmende TPU-Laufsohle



S1

A°micro

1796

S1



A°micro

31796

CE, EN ISO 20345:2011 S1, SRC  
Größe 35-48\*\* | Mikrofaser schwarz | atmungsaktives und feuchtigkeitsabsorbierendes Mikrofaser-Innenfutter | auswechselbare Soft Comfort Einlegesohle (Art. 350122) | rutschhemmende TPU-Laufsohle



S2

A°micro

1741

S2



A°micro

31741

CE, EN ISO 20345:2011 S2, SRC  
Größe 35-48\*\* | Mikrofaser schwarz | Innenfutter mit Silberionen | Ristbereich mit Gummizug | auswechselbare Soft Comfort Einlegesohle (Art. 350122) | rutschhemmende TPU-Laufsohle



S2

A°micro

1740

S2



A°micro

31740

CE, EN ISO 20345:2011 S2, SRC  
Größe 35-48\*\* | Mikrofaser weiß | Innenfutter mit Silberionen | Ristbereich mit Gummizug | auswechselbare Soft Comfort Einlegesohle (Art. 350122) | rutschhemmende TPU-Laufsohle





S1

1730



31730

CE, EN ISO 20345:2011 S1, SRC - **AUSLAUFMODELL**  
 Größe 35-48\*\* | Glattleder weiß, **mikroperforiert** | Innenfutter mit Silberionen | Reflektorstreifen | auswechselbare Soft Comfort Einlegesohle (Art. 350122) | rutschhemmende TPU-Laufsohle



S1

1731



31731

CE, EN ISO 20345:2011 S1, SRC  
 Größe 35-48\*\* | Glattleder schwarz, **mikroperforiert** | Innenfutter mit Silberionen | Reflektorstreifen | auswechselbare Soft Comfort Einlegesohle (Art. 350122) | rutschhemmende TPU-Laufsohle



S1

1721



31721

CE, EN ISO 20345:2011 S1, SRC  
 Größe 35-48\*\* | Velours schwarz **mit atmungsaktiven Textilein-sätzen** | Innenfutter mit Silberionen | Reflektorstreifen | auswechselbare Soft Comfort Einlegesohle (Art. 350122) | rutschhemmende TPU-Laufsohle



S2

1771



31771

CE, EN ISO 20345:2011 S2, SRC  
 Größe 35-48\*\* | Glattleder schwarz | Innenfutter mit Silberionen | Reflektorstreifen | auswechselbare Soft Comfort Einlegesohle (Art. 350122) | rutschhemmende TPU-Laufsohle



\*\* Größe 35 mit auswechselbarer acc Wave Einlegesohle (Art. 3576)



UNIG



S1

1760

S1



31760

CE, EN ISO 20345:2011 S1, SRC  
Größe 35-48\*\* | Funktionsleder in Wabendesign weiß | wasserabweisend | kratzfest | Innenfutter mit Silberionen | austauschbare Soft Comfort Einlegesohle (Art. 350122) | rutschhemmende TPU-Laufsohle



S2

1761

S2



31761

CE, EN ISO 20345:2011 S2, SRC  
Größe 35-48\*\* | Funktionsleder in Wabendesign schwarz | wasserabweisend | kratzfest | Innenfutter mit Silberionen | austauschbare Soft Comfort Einlegesohle (Art. 350122) | rutschhemmende TPU-Laufsohle





**S1****1762****S1****31762**

CE, EN ISO 20345:2011 S1, SRC

Größe 35-48\*\* | Funktionsleder in Wabendesign blau | wasserabweisend | kratzfest | Innenfutter mit Silberionen | austauschbare Soft Comfort Einlegesohle (Art. 350122) | rutschhemmende TPU-Laufsohle

**S1****1763****S1****31763**

CE, EN ISO 20345:2011 S1, SRC

Größe 35-48\*\* | Funktionsleder marine | wasserabweisend | kratzfest | Innenfutter mit Silberionen | austauschbare Soft Comfort Einlegesohle (Art. 350122) | rutschhemmende TPU-Laufsohle

**S3****1765****S3****31765**

CE, EN ISO 20345:2011 S3, SRC

Größe 35-48\*\* | Funktionsleder in Wabendesign schwarz | wasserabweisend | kratzfest | Innenfutter mit Silberionen | austauschbare Soft Comfort Einlegesohle (Art. 350122) | metallfreie, durchtrittsichere Zwischensohle | rutschhemmende TPU-Laufsohle



\*\* Größe 35 mit austauschbarer acc Wave Einlegesohle (Art. 3576)



### 370118

Schnürsenkel Set in 3 Farben (rot, blau und grün) | Senkellänge 80 cm für Halbschuh | **nur** in Verbindung mit Art. (3)1780 erhältlich



S2



1780

S2



31780

CE, EN ISO 20345:2011 S2, SRC  
Größe 35-48\*\* | Mikrofaser weiß | Innenfutter mit Silberionen | auswechselbare Soft Comfort Einlegesohle (Art. 350122) | rutschhemmende TPU-Laufsohle



S2



1781

S2



31781

CE, EN ISO 20345:2011 S2, SRC  
Größe 35-48\*\* | Mikrofaser schwarz | Innenfutter mit Silberionen | auswechselbare Soft Comfort Einlegesohle (Art. 350122) | rutschhemmende TPU-Laufsohle



S2



1783

S2



31783

CE, EN ISO 20345:2011 S2, SRC  
Größe 35-48\*\* | Mikrofaser grau/rot | Innenfutter mit Silberionen | auswechselbare Soft Comfort Einlegesohle (Art. 350122) | rutschhemmende TPU-Laufsohle



S2



1782

S2




31782

CE, EN ISO 20345:2011 S2, SRC  
Größe 35-48\*\* | Mikrofaser grau/blau | Innenfutter mit Silberionen | auswechselbare Soft Comfort Einlegesohle (Art. 350122) | rutschhemmende TPU-Laufsohle





**S2**  **1784**

**S2**  **1785**

**S2**   **31784**

**S2**   **31785**

CE, EN ISO 20345:2011 S2, SRC - **AUSLAUFMODELL**  
 Größe 35-48\*\* | Mikrofaser grau/gelb | Innenfutter mit Silberionen |  
 auswechselbare Soft Comfort Einlegesohle (Art. 350122) | rutsch-  
 hemmende TPU-Laufsohle

CE, EN ISO 20345:2011 S2, SRC  
 Größe 35-48\*\* | Mikrofaser grau/schwarz | Innenfutter mit Silber-  
 onen | auswechselbare Soft Comfort Einlegesohle (Art. 350122) |  
 rutschhemmende TPU-Laufsohle



\*\* Größe 35 mit auswechselbarer acc Wave Einlegesohle (Art. 3576)



S2

1750

S2



31750

CE, EN ISO 20345:2011 S2, SRC  
Größe 35-48\*\* | Glattleder weiß | atmungsaktives und feuchtigkeitsabsorbierendes Mikrofaser-Innenfutter | austauschbare Soft Comfort Einlegesohle (Art. 350122) | rutschhemmende TPU-Laufsohle



S2

1751

S2



31751

CE, EN ISO 20345:2011 S2, SRC  
Größe 35-48\*\* | Glattleder schwarz | atmungsaktives und feuchtigkeitsabsorbierendes Mikrofaser-Innenfutter | austauschbare Soft Comfort Einlegesohle (Art. 350122) | rutschhemmende TPU-Laufsohle



S2



31753

CE, EN ISO 20345:2011 S2, SRC - AUSLAUFMODELL  
Größe 35-48\*\* | Glattleder schwarz in gelb/grünem Design | atmungsaktives und feuchtigkeitsabsorbierendes Mikrofaser-Innenfutter | austauschbare Soft Comfort Einlegesohle (Art. 350122) | rutschhemmende TPU-Laufsohle



S2

1752

S2



31752

CE, EN ISO 20345:2011 S2, SRC - AUSLAUFMODELL  
Größe 35-48\*\* | Glattleder schwarz/braun | atmungsaktives und feuchtigkeitsabsorbierendes Mikrofaser-Innenfutter | Reflektorstreifen | austauschbare Soft Comfort Einlegesohle (Art. 350122) | rutschhemmende TPU-Laufsohle



**S2****1790****S2****31790**

CE, EN ISO 20345:2011 S2, SRC  
 Größe 35-48\*\* | Glattleder weiß/grau | kratzfeste Beschichtung im Zehen- und Fersenbereich | Innenfutter mit Silberionen | Reflektorstreifen | auswechselbare Soft Comfort Einlegesohle (Art. 350122) | rutschhemmende TPU-Laufsohle

**S2****1792****S2****31792**

CE, EN ISO 20345:2011 S2, SRC  
 Größe 35-48\*\* | Glattleder schwarz/rot | kratzfeste Beschichtung im Zehen- und Fersenbereich | Innenfutter mit Silberionen | Reflektorstreifen | auswechselbare Soft Comfort Einlegesohle (Art. 350122) | rutschhemmende TPU-Laufsohle



\*\* Größe 35 mit auswechselbarer acc Wave Einlegesohle (Art. 3576)

anatom



Bei den anatom Modellen ist eine Solenerhöhung möglich (außer S3/ S1P Modelle).

# ANATOM

## SICHERHEIT MIT OPTIMALEM TRAGEKOMFORT

Die ABEBA „anatom“ Modelle sind die richtige Wahl für alle, die Wert auf einen robusten Schuh legen, der ein Höchstmaß an Sicherheit garantiert und zugleich optimalen Tragekomfort bietet.

Dank seiner Zweischiicht-PU-Sohle kombiniert der „anatom“ diese Eigenschaften optimal. Die kompakte, abriebfeste, robuste Laufsohle verfügt über beste Rutschhemmungseigenschaften und gewährt dem Träger einen sicheren Stand.

Die geschäumte, dämpfungsaktive Zwischensohle sorgt für angenehmen Komfort. Eine asymmetrische Ferse simuliert einen bereits eingelaufenen Schuh und schaltet die höhere Hebelwirkung der Auftrittskräfte durch die abgerundete, hochgezogene Außenseite ab. Die senkrechte Innenseite reduziert das Abknicken nach innen.

WWW.ABEBA.COM



## HIGHLIGHTS

- Feuchtigkeitsabsorbierendes SpezialInnenfutter mit Silberione
- PU-Zwischensohle, dämpfungsaktiv
- Erhältlich bis Größe 52
- Breite Passform
- Sanitized® behandelt

## TECHNIK

**ANTISTATISCH/ESD-GERECHT**  
nach EN 61340

**KLIMAKLASSE 1**  
zertifiziert gemäß EN 61340-4-3

## ASYMMETRISCHE FERSE



## LAUF SOHLE

- 1\_SRC-Rutschhemmung**  
nach EN ISO 20345:2011
- 2\_PU-Laufsohle**  
abriebfest
- 3\_Selbstreinigendes Profil**
- 4\_Torsionsgelenk aus TPU**
- 5\_Umknickschutz**  
hohe Seitenstabilität
- 6\_Beständigkeit**  
gegen Kraftstoff

## EINLEGESOHLE

### AUSWECHSELBARE ACC WAVE (AIR CLIMA COMFORT)

Art. 3582 (offen),  
Art. 3580 (geschlossen),  
weitere Infos auf Seite 76

### AUSWECHSELBARE SOFT COMFORT (ZUKAUF)


Art. 350223 = S  
Art. 350222 = M  
Art. 350226 = W  
weitere Infos auf Seite 77



ANATOM




**SB** Größe 36-48  
Größe 49-52 **2120**

**SB**  Größe 36-48  
Größe 49-52 **32120**

CE, EN ISO 20345:2011 SB, A, E, SRC  
Mikrofaser weiß | Innenfutter mit Silberionen | Fersenriemen  
feststehend, verstellbar | Ristbereich verstellbar, mit Gummizug |  
auswechselbare acc Wave Einlegesohle (Art. 3582) | rutschhem-  
mende PU-Laufsohle




**SB** Größe 36-48  
Größe 49-52 **2125**

**SB**  Größe 36-48  
Größe 49-52 **32125**

CE, EN ISO 20345:2011 SB, A, E, SRC  
Mikrofaser schwarz | Innenfutter mit Silberionen | Fersenriemen  
feststehend, verstellbar | Ristbereich verstellbar, mit Gummizug |  
auswechselbare acc Wave Einlegesohle (Art. 3582) | rutschhem-  
mende PU-Laufsohle




**S1** Größe 36-48  
Größe 49-50 **2615**

**S1**  Größe 36-48  
Größe 49-50 **32615**

CE, EN ISO 20345:2011 S1, SRC  
Mikrofaser schwarz, **perforiert** | Innenfutter mit Silberionen |  
Doppelklettverschluss | Reflektorstreifen | auswechselbare acc  
Wave Einlegesohle (Art. 3580) | rutschhemmende PU-Laufsohle



**S1**  Größe 36-48  
Größe 49-50 **2616**

CE, EN ISO 20345:2011 S1, SRC  
Mikrofaser weiß, **perforiert** | Innenfutter mit Silberionen |  
Doppelklettverschluss | Reflektorstreifen | auswechselbare acc  
Wave Einlegesohle (Art. 3580) | rutschhemmende PU-Laufsohle





**S1**Größe 36-48  
Größe 49-52**2626**

CE, EN ISO 20345:2011 S1, SRC  
Mikrofaser weiß **mit atmungsaktiven Textileinsätzen** | Innenfutter mit Silberionen | Reflektorstreifen | auswechselbare acc Wave Einlegesohle (Art. 3580) | rutschhemmende PU-Laufsohle

A<sup>micro</sup>**S2****2140****S2****32140**

CE, EN ISO 20345:2011 S2, SRC  
Größe 36-48 | Mikrofaser weiß | Innenfutter mit Silberionen | Doppelklettverschluss | auswechselbare acc Wave Einlegesohle (Art. 3580) | rutschhemmende PU-Laufsohle

A<sup>micro</sup>**S2**Größe 36-48  
Größe 49-52**2130****S2**Größe 36-48  
Größe 49-52**32130**

CE, EN ISO 20345:2011 S2, SRC  
Mikrofaser weiß | Innenfutter mit Silberionen | Ristbereich verstellbar, mit Gummizug | auswechselbare acc Wave Einlegesohle (Art. 3580) | rutschhemmende PU-Laufsohle

A<sup>micro</sup>**S2**Größe 36-48  
Größe 49-52**2135****S2**Größe 36-48  
Größe 49-52**32135**

CE, EN ISO 20345:2011 S2, SRC  
Mikrofaser schwarz | Innenfutter mit Silberionen | Ristbereich verstellbar, mit Gummizug | auswechselbare acc Wave Einlegesohle (Art. 3580) | rutschhemmende PU-Laufsohle


A<sup>micro</sup>



**ANATOM**




**S2** Größe 36-48  
Größe 49-50 **2136**

**S2**  Größe 36-48  
Größe 49-50 **32136**

CE, EN ISO 20345:2011 S2, SRC  
Mikrofaser schwarz | Innenfutter mit Silberionen | auswechselbare  
acc Wave Einlegesohle (Art. 3580) | rutschhemmende PU-Lauf-  
sohle



**S2** Größe 36-48  
Größe 49-50 **2131**

**S2**  Größe 36-48  
Größe 49-50 **32131**

CE, EN ISO 20345:2011 S2, SRC  
Mikrofaser weiß | Innenfutter mit Silberionen | auswechselbare acc  
Wave Einlegesohle (Art. 3580) | rutschhemmende PU-Laufsohle



**S3** **2236**

**S3**  **32236**

CE, EN ISO 20345:2011 S3, SRC  
Größe 36-48 | Mikrofaser schwarz | Innenfutter mit Silberionen |  
auswechselbare acc Wave Einlegesohle (Art. 3580) | metallfreie,  
durchtrittssichere Zwischensohle | rutschhemmende PU-Laufsohle



**S2**Größe 36-48  
Größe 49-50**2172****S2**Größe 36-48  
Größe 49-50**32172**

CE, EN ISO 20345:2011 S2, SRC

Mikrofaser weiß | Innenfutter mit Silberionen | kratzsteife Beschichtung im Zehen- und Fersenbereich | Reflektorstreifen | auswechselbare acc Wave Einlegesohle (Art. 3580) | rutschhemmende PU-Laufsohle

**S2**Größe 36-48  
Größe 49-50**2171****S2**Größe 36-48  
Größe 49-50**32171**

CE, EN ISO 20345:2011 S2, SRC

Mikrofaser schwarz | Innenfutter mit Silberionen | kratzsteife Beschichtung im Zehen- und Fersenbereich | Reflektorstreifen | auswechselbare acc Wave Einlegesohle (Art. 3580) | rutschhemmende PU-Laufsohle

**S3****2281****S3****32281**

CE, EN ISO 20345:2011 S3, SRC

Größe 36-48 | Mikrofaser schwarz | **kälteisolierendes** Innenfutter | 3-fach Klettverschluss | gepolsterter Knöchelbereich | Reflektorstreifen | auswechselbare acc Wave Einlegesohle (Art. 3580) | metallfreie, durchtrittssichere Zwischensohle | rutschhemmende PU-Laufsohle**S3****2280****S3****32280**

CE, EN ISO 20345:2011 S3, SRC

Größe 36-48 | Mikrofaser weiß | **kälteisolierendes** Innenfutter | 3-fach Klettverschluss | gepolsterter Knöchelbereich | Reflektorstreifen | auswechselbare acc Wave Einlegesohle (Art. 3580) | metallfreie, durchtrittssichere Zwischensohle | rutschhemmende PU-Laufsohle



S1



Größe 36-48  
Größe 49-52

32189

CE, EN ISO 20345:2011 S1, SRC  
Velours schwarz **mit atmungsaktivem Textil** | Innenfutter mit Silberionen | Ristbereich verstellbar | Reflektorstreifen | austauschbare acc Wave Einlegesohle (Art. 3580) | rutschhemmende PU-Laufsohle



S1



Größe 36-48  
Größe 49-50

1122

CE, EN ISO 20345:2011 S1, SRC  
Velours schwarz **mit atmungsaktivem Textil** | Innenfutter mit Silberionen | austauschbare acc Wave Einlegesohle (Art. 3580) | rutschhemmende PU-Laufsohle



S1



Größe 36-48  
Größe 49-50

32147

CE, EN ISO 20345:2011 S1, SRC  
Velours marine **mit atmungsaktivem Textil** | Innenfutter mit Silberionen | kratzfeste Beschichtung im Fersenbereich | Reflektorstreifen | austauschbare acc Wave Einlegesohle (Art. 3580) | rutschhemmende PU-Laufsohle



S2

Größe 36-48  
Größe 49-50

2156

CE, EN ISO 20345:2011 S2, SRC  
Glattleder schwarz | Innenfutter mit Silberionen | kratzfeste Beschichtung im Zehen- und Fersenbereich | Reflektorstreifen | austauschbare acc Wave Einlegesohle (Art. 3580) | rutschhemmende PU-Laufsohle

S2



Größe 36-48  
Größe 49-50

32156

CE, EN ISO 20345:2011 S2, SRC  
Glattleder schwarz | Innenfutter mit Silberionen | kratzfeste Beschichtung im Zehen- und Fersenbereich | Reflektorstreifen | austauschbare acc Wave Einlegesohle (Art. 3580) | rutschhemmende PU-Laufsohle





S2

2177



32177

CE, EN ISO 20345:2011 S2, SRC - **AUSLAUFMODELL**  
Größe 36-45 | Innenfutter mit Silberionen | hochabriebfestes  
**atmungsaktives** Multifunktionsobermaterial „run-dry“ schwarz |  
kratzfeste Beschichtung im Fersenbereich | auswechselbare acc  
Wave Einlegesohle (Art. 3580) | rutschhemmende PU-Laufsohle



S2

2178



32178

CE, EN ISO 20345:2011 S2, SRC - **AUSLAUFMODELL**  
Größe 36-48 | Innenfutter mit Silberionen | hochabriebfestes  
**atmungsaktives** Multifunktionsobermaterial „run-dry“ schwarz |  
kratzfeste Beschichtung im Fersenbereich | Reflektorstreifen |  
auswechselbare acc Wave Einlegesohle (Art. 3580) | rutschhem-  
mende PU-Laufsohle






ANATOM




<b>S2</b>	Größe 36-48 Größe 49-50	<b>2168</b>
-----------	----------------------------	-------------

<b>S2</b>		Größe 36-48 Größe 49-50	<b>32168</b>
-----------	---	----------------------------	--------------

CE, EN ISO 20345:2011 S2, SRC  
 Glattleder schwarz | Innenfutter mit Silberionen | kratz feste  
 Beschichtung im Zehen- und Fersenbereich | Reflektorstreifen |  
 auswechselbare acc Wave Einlegesohle (Art. 3580) | rutschhem-  
 mende PU-Laufsohle



<b>S2</b>	Größe 36-48 Größe 49-50	<b>2169</b>
-----------	----------------------------	-------------

<b>S2</b>		Größe 36-48 Größe 49-50	<b>32169</b>
-----------	---	----------------------------	--------------

CE, EN ISO 20345:2011 S2, SRC  
 Glattleder schwarz | Innenfutter mit Silberionen | kratz feste Be-  
 schichtung im Zehen- und Fersenbereich | Reflektorstreifen | aus-  
 wechselbare acc Wave Einlegesohle (Art. 3580) | **Niederschnitt**  
**(Knöchelhöhe)** | rutschhemmende PU-Laufsohle



**S1P**A<sup>®</sup> micro**2290****S1P**A<sup>®</sup> micro**32290**

CE, EN ISO 20345:2011 S1P, SRC

Größe 36-48 | Mikrofaser grau/blau mit **atmungsaktivem Textil** |  
atmungsaktives Mesh Innenfutter | auswechselbare acc Wave Ein-  
legesohle (Art. 3580) | metallfreie, durchtrittsichere Zwischensohle |  
rutschhemmende PU-Laufsohle



# S1P

**DURCHTRITTSICHERHEIT**



ANATOM



32289

CE, EN ISO 20345:2011 S1P, SRC

Größe 36-48 | Velours schwarz **mit atmungsaktivem Textil** | Innenfutter mit Silberionen | Ristbereich verstellbar | Reflektorstreifen | auswechselbare acc Wave Einlegesohle (Art. 3580) | metallfreie, durchtrittsichere Zwischensohle | rutschhemmende PU-Laufsohle



S1P / S3

DURCHTRITTSICHERHEIT



32247

CE, EN ISO 20345:2011 S1P, SRC

Größe 36-48 | Velours marine **mit atmungsaktivem Textil** | Innenfutter mit Silberionen | kratzfeste Beschichtung im Fersenbereich | Reflektorstreifen | auswechselbare acc Wave Einlegesohle (Art. 3580) | metallfreie, durchtrittsichere Zwischensohle | rutschhemmende PU-Laufsohle



32243

CE, EN ISO 20345:2011 S1P, SRC

Größe 36-48 | Glattleder schwarz **mit atmungsaktivem Textil** in gelb/grünem Design | Innenfutter mit Silberionen | Reflektorstreifen | auswechselbare acc Wave Einlegesohle (Art. 3580) | metallfreie, durchtrittsichere Zwischensohle | rutschhemmende PU-Laufsohle







**S3**

Größe 36-48  
Größe 49-52

**2256**

**S3**



Größe 36-48  
Größe 49-52

**32256**

CE, EN ISO 20345:2011 S3, SRC

Glattleder schwarz | Innenfutter mit Silberionen | kratzfeste Beschichtung im Zehen- und Fersenbereich | Reflektorstreifen | auswechselbare acc Wave Einlegesohle (Art. 3580) | metallfreie, durchtrittsichere Zwischensohle | rutschhemmende PU-Laufsohle



**S3**

Größe 36-48  
Größe 49-52

**2268**

**S3**



Größe 36-48  
Größe 49-52

**32268**

CE, EN ISO 20345:2011 S3, SRC

Glattleder schwarz | Innenfutter mit Silberionen | kratzfeste Beschichtung im Zehen- und Fersenbereich | Reflektorstreifen | auswechselbare acc Wave Einlegesohle (Art. 3580) | metallfreie, durchtrittsichere Zwischensohle | rutschhemmende PU-Laufsohle



**S3**



**32270**

CE, EN ISO 20345:2011 S3, SRC

Größe 36-48 | Glattleder schwarz in gelb/grünem Design | Innenfutter mit Silberionen | kratzfeste Beschichtung im Zehen- und Fersenbereich | auswechselbare acc Wave Einlegesohle (Art. 3580) | metallfreie, durchtrittsichere Zwischensohle | rutschhemmende PU-Laufsohle



CRAWLER



# CRAWLER

VISIONEN WERDEN REALITÄT

3 KAPPEN, 1 LAUF SOHLE

Die Vision von ABEBA: Ein Sicherheitsschuh mit maximaler technischer Performance, gepaart mit kompromisslosem Komfort, sportlichem Design und der Leichtigkeit von Sportschuhen. Diese Vision ist nun mit dem ABEBA Crawler Realität. Schon auf den ersten Blick besticht der Crawler durch den speziellen Sohlenaufbau mit asymmetrischer Ferse, hochgezogener Frontpartie, Flexzonen im Sohlenprofil und integriertem Fersenspoiler. Hochwertige Ober- und Futtermaterialien sowie die eingesetzte acc Wave Einlegesohle garantieren selbst bei starker Belastung höchsten Tragekomfort und ein angenehmes Klima im Schuh. All diese Faktoren machen den Crawler zu einem besonders leichten und bequemen Sicherheitsschuh nach dem neuesten Stand der Technik.

WWW.ABEBA.COM



## HIGHLIGHTS

- Feuchtigkeitsabsorbierendes Spezialinnenfutter mit Silberionen
- PU-Zwischensohle, geschäumt
- Breite Passform
- Sanitized® behandelt

## TECHNIK

**ANTISTATISCH/ESD-GERECHT**  
nach EN 61340

**KLIMAKLASSE 1**  
zertifiziert gemäß EN 61340-4-3

### ASYMETRISCHE FERSE



## LAUF SOHLE

- 1\_SRC-Rutschhemmung**  
nach EN ISO 20345:2011
- 2\_TPU-Laufsohle**  
hohe Abriebfestigkeit
- 3\_Komfortable Dämpfung und hohe Flexibilität**
- 4\_Gelenkstabilisator**
- 5\_Optimierung des Auftritts- und Abrollverhaltens durch Flexzonen**

## EINLEGESOHLE

### AUSWECHSELBARE ACC WAVE (AIR CLIMA COMFORT)

Art. 3577 (geschlossen) Alu/Stahl,  
Art. 3579 (offen) Alu/Stahl,  
Art. 3578 Composite,  
weitere Infos auf Seite 76

### AUSWECHSELBARE SOFT COMFORT (ZUKAUF)


Art. 350433 = S für Alu (Halbschuh und Stiefel)  
Art. 350623 = S für Stahl (Halbschuh und Stiefel)  
Art. 350432 = M für Alu (Halbschuh und Stiefel)  
Art. 350532 = M für Alu (Clog)  
Art. 350622 = M für Stahl (Halbschuh und Stiefel)  
Art. 350436 = W für Alu (Halbschuh und Stiefel)  
Art. 350626 = W für Stahl (Halbschuh und Stiefel)  
weitere Infos auf Seite 77



# CRAWLER

## ALU



**SB**  **4555**

**SB**  **4556**

**SB**   **34555**

**SB**   **34556**

CE, EN ISO 20345:2011 SB, A, E, FO, SRC  
Größe 36-48 | Mikrofaser weiß | kratzfeste Beschichtung im Zehenbereich | Innenfutter mit Silberionen | Fersenriemen feststehend, verstellbar | Ristbereich verstellbar, mit Gummizug | auswechselbare acc Wave Einlegesohle (Art. 3579) | **Alu-Zehenkappe** | rutschhemmende TPU-Laufsohle

CE, EN ISO 20345:2011 SB, A, E, FO, SRC  
Größe 36-48 | Mikrofaser schwarz | kratzfeste Beschichtung im Zehenbereich | Innenfutter mit Silberionen | Fersenriemen feststehend, verstellbar | Ristbereich verstellbar, mit Gummizug | auswechselbare acc Wave Einlegesohle (Art. 3579) | **Alu-Zehenkappe** | rutschhemmende TPU-Laufsohle





S1

4541

S1



34541

CE, EN ISO 20345:2011 S1, SRC

Größe 36-48 | Velours schwarz/blau **mit atmungsaktivem Textil** | kratzste Beschichtung im Zehen- und Fersenbereich | Innenfutter mit Silberionen | Ristbereich verstellbar | auswechselbare acc Wave Einlegesohle (Art. 3577) | **Alu-Zehenkappe** | rutschhemmende TPU-Laufsohle



S1

4521

S1



34521

CE, EN ISO 20345:2011 S1, SRC - AUSLAUFMODELL

Größe 36-48 | Leder schwarz/blau **mit atmungsaktivem Textil** | atmungsaktives Mesh Innenfutter | auswechselbare acc Wave Einlegesohle (Art. 3577) | **Alu-Zehenkappe** | rutschhemmende TPU-Laufsohle



S1

4523

S1



34523

CE, EN ISO 20345:2011 S1, SRC - AUSLAUFMODELL

Größe 36-48 | Leder schwarz/orange **mit atmungsaktivem Textil** | atmungsaktives Mesh Innenfutter | auswechselbare acc Wave Einlegesohle (Art. 3577) | **Alu-Zehenkappe** | rutschhemmende TPU-Laufsohle





S1

4580

S1



34580

CE, EN ISO 20345:2011 S1, SRC - **AUSLAUFMODELL**  
Größe 36-48 | Glattleder weiß/blau | Innenfutter mit Silberionen |  
auswechselbare acc Wave Einlegesohle (Art. 3577) |  
**Alu-Zehenkappe** | rutschhemmende TPU-Laufsohle



S1

4581

S1



34581

CE, EN ISO 20345:2011 S1, SRC  
Größe 36-48 | Velours schwarz/blau | Innenfutter mit Silberionen |  
auswechselbare acc Wave Einlegesohle (Art. 3577) |  
**Alu-Zehenkappe** | rutschhemmende TPU-Laufsohle



S1

4572

S1



34572

CE, EN ISO 20345:2011 S1, SRC - **AUSLAUFMODELL**  
Größe 36-40 | Velours schwarz/gelb **mit atmungsaktivem  
Textil** | kratzfeste Beschichtung im Zehen- und Fersenbereich |  
Innenfutter mit Silberionen | Reflektorstreifen | auswechselbare  
acc Wave Einlegesohle (Art. 3577) | **Alu-Zehenkappe** | rutschhem-  
mende TPU-Laufsohle



S2

4573

S2



34573

CE, EN ISO 20345:2011 S2, SRC - **AUSLAUFMODELL**  
Größe 36-48 | Glattleder weiß | kratzfeste Beschichtung im Zehen-  
und Fersenbereich | Innenfutter mit Silberionen | Reflektorstreifen |  
auswechselbare acc Wave Einlegesohle (Art. 3577) |  
**Alu-Zehenkappe** | rutschhemmende TPU-Laufsohle





S1

4571

S1



34571

CE, EN ISO 20345:2011 S1, SRC  
 Größe 36-48 | Velours schwarz/blau **mit atmungsaktivem Textil** | kratz feste Beschichtung im Zehen- und Fersenbereich | Innenfutter mit Silberionen | Reflektorstreifen | auswechselbare acc Wave Einlegesohle (Art. 3577) | **Alu-Zehenkappe** | rutschhemmende TPU-Laufsohle



S1

4570

S1



34570

CE, EN ISO 20345:2011 S1, SRC - **AUSLAUFMODELL**  
 Größe 36-48 | Glattleder weiß **mit atmungsaktivem Textil** | kratz feste Beschichtung im Zehen- und Fersenbereich | Innenfutter mit Silberionen | Reflektorstreifen | auswechselbare acc Wave Einlegesohle (Art. 3577) | **Alu-Zehenkappe** | rutschhemmende TPU-Laufsohle





**S1** **4510**

**S1** **34510**

CE, EN ISO 20345:2011 S1, SRC - **AUSLAUFMODELL**  
Größe 36-48 | Mikrofaser weiß/grau **mit atmungsaktivem Textil** | Innenfutter mit Silberionen | Reflektorstreifen | auswechselbare acc Wave Einlegesohle (Art. 3577) | **Alu-Zehenkappe** | rutschhemmende TPU-Laufsohle



**S1** **4511**

**S1** **34511**

CE, EN ISO 20345:2011 S1, SRC - **AUSLAUFMODELL**  
Größe 36-48 | Mikrofaser schwarz/blau **mit atmungsaktivem Textil** | Innenfutter mit Silberionen | Reflektorstreifen | auswechselbare acc Wave Einlegesohle (Art. 3577) | **Alu-Zehenkappe** | rutschhemmende TPU-Laufsohle



**S1** **4514**

**S1** **34514**

CE, EN ISO 20345:2011 S1, SRC - **AUSLAUFMODELL**  
Größe 36-48 | Mikrofaser weiß/schwarz **mit atmungsaktivem Textil** | Innenfutter mit Silberionen | Reflektorstreifen | auswechselbare acc Wave Einlegesohle (Art. 3577) | **Alu-Zehenkappe** | rutschhemmende TPU-Laufsohle





**S2**A<sup>®</sup>micro**4500****S2**A<sup>®</sup>micro**34500**

CE, EN ISO 20345:2011 S2, SRC  
 Größe 36-48 | Mikrofaser weiß/grau | Schaft aus einem Stück |  
 Innenfutter mit Silberionen | Reflektorstreifen | auswechselbare acc  
 Wave Einlegesohle (Art. 3577) | **Alu-Zehenkappe** | rutschhem-  
 mende TPU-Laufsohle

**S2**A<sup>®</sup>micro**4501****S2**A<sup>®</sup>micro**34501**

CE, EN ISO 20345:2011 S2, SRC  
 Größe 36-48 | Mikrofaser schwarz/blau | Schaft aus einem Stück |  
 Innenfutter mit Silberionen | Reflektorstreifen | auswechselbare acc  
 Wave Einlegesohle (Art. 3577) | **Alu-Zehenkappe** | rutschhem-  
 mende TPU-Laufsohle

**S2**A<sup>®</sup>micro**4502****S2**A<sup>®</sup>micro**34502**

CE, EN ISO 20345:2011 S2, SRC  
 Größe 36-48 | Mikrofaser schwarz/rot | Schaft aus einem Stück |  
 Innenfutter mit Silberionen | Reflektorstreifen | auswechselbare acc  
 Wave Einlegesohle (Art. 3577) | **Alu-Zehenkappe** | rutschhem-  
 mende TPU-Laufsohle





# S1P / S3

DURCHTRITTSICHERHEIT



34822

CE, EN ISO 20345:2011 S1P, SRC - **AUSLAUFMODELL**  
Größe 36-48 | Leder schwarz/gelb **mit atmungsaktivem Textil** |  
atmungsaktives Mesh Innenfutter | auswechselbare acc Wave  
Einlegesohle (Art. 3577) | metallfreie, durchtrittsichere Zwischen-  
sohle | **Alu-Zehenkappe** | rutschhemmende TPU-Laufsohle



4883



34883

CE, EN ISO 20345:2011 S1P, SRC - **AUSLAUFMODELL**  
Größe 36-48 | Glattleder schwarz/weiß | Innenfutter mit Silberionen  
| auswechselbare acc Wave Einlegesohle (Art. 3577) | metallfreie,  
durchtrittsichere Zwischensohle | **Alu-Zehenkappe** | rutschhem-  
mende TPU-Laufsohle



**S1P**A<sup>micro</sup>**34813**

CE, EN ISO 20345:2011 S1P, SRC - **AUSLAUFMODELL**  
 Größe 36-48 | Mikrofaser schwarz/gelb **mit atmungsaktivem Textil** | Innenfutter mit Silberionen | Reflektorstreifen | austauschbare acc Wave Einlegesohle (Art. 3577) | metallfreie, durchtrittsichere Zwischensohle | **Alu-Zehenkappe** | rutschhemmende TPU-Laufsohle

**S3**A<sup>micro</sup>**34803**

CE, EN ISO 20345:2011 S3, SRC  
 Größe 36-48 | Mikrofaser schwarz/gelb | Schaft aus einem Stück | Innenfutter mit Silberionen | Reflektorstreifen | austauschbare acc Wave Einlegesohle (Art. 3577) | metallfreie, durchtrittsichere Zwischensohle | **Alu-Zehenkappe** | rutschhemmende TPU-Laufsohle

**S3****4876****S3****34876**

CE, EN ISO 20345:2011 S3, SRC  
 Größe 36-48 | Glattleder schwarz | kratzfeste Beschichtung im Zehen- und Fersenbereich | Innenfutter mit Silberionen | Reflektorstreifen | austauschbare acc Wave Einlegesohle (Art. 3577) | metallfreie, durchtrittsichere Zwischensohle | **Alu-Zehenkappe** | rutschhemmende TPU-Laufsohle





# CRAWLER

---

## STAHL



S2

4625

S2



34625

CE, EN ISO 20345:2011 S2, SRC - **AUSLAUFMODELL**  
Größe 36-42 | Glattleder in Pull-Up Optik grau | kratzfeste Beschichtung im Fersenbereich | Innenfutter mit Silberionen | auswechselbare acc Wave Einlegesohle (Art. 3577) | **Stahl-Zehenkappe** | rutschhemmende TPU-Laufsohle



S2

4633

S2



34633

CE, EN ISO 20345:2011 S2, SRC - **AUSLAUFMODELL**  
Größe 36-48 | Glattleder schwarz/orange | kratzfeste Beschichtung im Fersenbereich | Innenfutter mit Silberionen | auswechselbare acc Wave Einlegesohle (Art. 3577) | **Stahl-Zehenkappe** | rutschhemmende TPU-Laufsohle





S2

4621

S2



34621

CE, EN ISO 20345:2011 S2, SRC  
Größe 36-48 | Velours schwarz/blau | kratzfeste Beschichtung im Zehen- und Fersenbereich | Innenfutter mit Silberionen | auswechselbare acc Wave Einlegesohle (Art. 3577) | **Stahl-Zehenkappe** | rutschhemmende TPU-Laufsohle



S2

4651

S2



34651

CE, EN ISO 20345:2011 S2, SRC  
Größe 36-48 | Velours schwarz/blau | kratzfeste Beschichtung im Zehen- und Fersenbereich | Innenfutter mit Silberionen | auswechselbare acc Wave Einlegesohle (Art. 3577) | **Stahl-Zehenkappe** | rutschhemmende TPU-Laufsohle



S3

34222



CE, EN ISO 20345:2011 S3, SRC  
Größe 36-48 | Glattleder grau/gelb | kratzfeste Beschichtung im Zehen- und Fersenbereich | Innenfutter mit Silberionen | auswechselbare acc Wave Einlegesohle (Art. 3577) | metallfreie, durchtrittsichere Zwischensohle | **Stahl-Zehenkappe** | rutschhemmende TPU-Laufsohle



S3

34252



CE, EN ISO 20345:2011 S3, SRC  
Größe 36-48 | Glattleder grau/gelb | kratzfeste Beschichtung im Zehen- und Fersenbereich | Innenfutter mit Silberionen | auswechselbare acc Wave Einlegesohle (Art. 3577) | metallfreie, durchtrittsichere Zwischensohle | **Stahl-Zehenkappe** | rutschhemmende TPU-Laufsohle





## CRAWLER - COMPOSITE



S1

4721

S1



34721

CE, EN ISO 20345:2011 S1, SRC - **AUSLAUFMODELL**  
Größe 35-47 | Glattleder schwarz/gelb, **perforiert** | kratzfeste Beschichtung im Zehen- und Fersenbereich | Innenfutter mit Silberionen | auswechselbare acc Wave Einlegesohle (Art. 3578) | **Kunststoff-Zehenkappe** | rutschhemmende TPU-Laufsohle



S1

4711

S1



34711

CE, EN ISO 20345:2011 S1, SRC - **AUSLAUFMODELL**  
Größe 35-47 | Glattleder schwarz **mit atmungsaktivem Textil** schwarz | atmungsaktives und feuchtigkeitsabsorbierendes Mikrofaser-Innenfutter | auswechselbare acc Wave Einlegesohle (Art. 3578) | **Kunststoff-Zehenkappe** | rutschhemmende TPU-Laufsohle



# CRAWLER

# COMPOSITE

**S2****4701****S2****34701**CE, EN ISO 20345:2011 S2, SRC - **AUSLAUFMODELL**

Größe 35-47 | Glattleder schwarz | kratzfeste Beschichtung im Zehen- und Fersenbereich | Innenfutter mit Silberionen | austauschbare acc Wave Einlegesohle (Art. 3578) | **Kunststoff-Zehenkappe** | rutschhemmende TPU-Laufsohle

**S1P****4920****S1P****34920**

CE, EN ISO 20345:2011 S1P, SRC\*

Größe 35-47 | Velours Mikrofaser schwarz/blau | atmungsaktives Innenfutter blau | austauschbare Active Comfort Einlegesohle (Art. 351820) | metallfreie durchtrittssichere Zwischensohle | rutschhemmende TPU-Laufsohle



Static Control





# STATIC CONTROL

## HIGH-TECH AM FUSS

Die Idee hinter der ABEBA „Static Control“ Serie ist ein sportiver, leichter Schuh, der mit einem Höchstmaß an Technologie und Komfort punktet, so dass er in fast allen Bereichen der Industrie einsetzbar ist.

Schon die rutschhemmende Gummi-Laufsohle überzeugt durch ihren ausgefeilten Aufbau: Das Lamellenprofil in einer weicherer Mischung sorgt für eine optimale Haftung. Das Crossprofil in härterer Mischung entlang der Außenseiten bringt Seitenstabilität und sicheren Halt. Entkoppelte Gelenkstabilisatoren bringen ein hohes Maß an Gelenkunterstützung und Torsionssteuerung. Eine geschäumte, dämpfungsaktive PU-Zwischensohle entlastet zusätzlich Gelenke und Bänderapparat.

Die eingebaute mcc Kunststoffkappe ist extrem schlagfest, hoch elastisch (zäh) und um 40% leichter als Stahl.

Sämtliche Modelle sind mit einer auswechselbaren acc Wave Einlegesohle ausgestattet, wodurch auch das Fußklima positiv beeinflusst wird.

WWW.ABEBA.COM



## HIGHLIGHTS

- Mcc-Kunststoffkappe (200 Joule)
- PU-Zwischensohle
- Sanitized® behandelt

## TECHNIK

**ANTISTATISCH/ESD-GERECHT**  
nach EN 61340

**KLIMAKLASSE 1**  
zertifiziert gemäß EN 61340-4-3

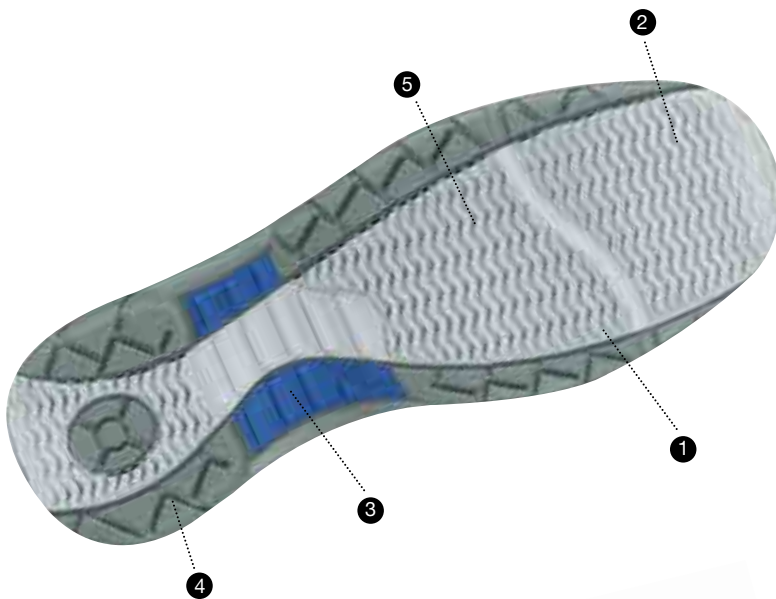
## LAUF SOHLE

- 1\_SRA-Rutschhemmung**  
nach EN ISO 20345:2011
- 2\_Gummilaufsohle**  
optimale Haftung
- 3\_Torsionsgelenk**  
aus harter Gummimischung
- 4\_Umknickschutz**  
hohe Seitenstabilität
- 5\_Beständigkeit**  
gegen Säuren, Laugen und Kraftstoff

## EINLEGESOHLE

**AUSWECHSELBARE ACC WAVE  
(AIR CLIMA COMFORT)**

Art. 3553,  
weitere Infos auf Seite 76





## STATIC CONTROL



S1



1275

CE, EN ISO 20345:2011 S1, SRA

Größe 36-47 | Leder schwarz mit kratzfester Carbon-Beschichtung und **atmungsaktiven Air-Mesh Textileinsätzen** | Innenfutter mit Silberionen | Doppelklettverschluss | Reflektorstreifen | auswechselbare acc Wave Einlegesohle (Art. 3553) | rutschhemmende Gummi-Laufsohle



S1



31378

CE, EN ISO 20345:2011 S1, SRA

Größe 36-47 | Velours anthrazit **mit atmungsaktiven Air-Mesh Textileinsätzen** | Innenfutter mit Silberionen | Doppelklettverschluss | Reflektorstreifen | auswechselbare acc Wave Einlegesohle (Art. 3553) | rutschhemmende Gummi-Laufsohle





S1



1272

CE, EN ISO 20345:2011 S1, SRA

Größe 36-47 | Glattleder/Velours schwarz **mit atmungsaktiven Air-Mesh Textileinsätzen** | Innenfutter mit Silberionen | Reflektorstreifen | auswechselbare acc Wave Einlegesohle (Art. 3553) | rutschhemmende Gummi-Laufsohle



S1



31366

CE, EN ISO 20345:2011 S1, SRA

Größe 36-47 | Velours anthrazit | Innenfutter mit Silberionen | Reflektorstreifen | auswechselbare acc Wave Einlegesohle (Art. 3553) | rutschhemmende Gummi-Laufsohle





**STATIC CONTROL**



**S2**



**A**micro

**31392**

CE, EN ISO 20345:2011 S2, SRA  
Größe 36-47 | Mikrofaser weiß | Innenfutter mit Silberionen | Ristbereich mit Gummizug | auswechselbare acc Wave Einlegesohle (Art. 3553) | rutschhemmende Gummi-Laufsohle



**S2**



**31362**

CE, EN ISO 20345:2011 S2, SRA  
Größe 36-47 | Glattleder schwarz | Innenfutter mit Silberionen | Reflektorstreifen | auswechselbare acc Wave Einlegesohle (Art. 3553) | rutschhemmende Gummi-Laufsohle



**S2**



**31361**

CE, EN ISO 20345:2011 S2, SRA  
Größe 36-47 | Glattleder weiß | Innenfutter mit Silberionen | Reflektorstreifen | auswechselbare acc Wave Einlegesohle (Art. 3553) | rutschhemmende Gummi-Laufsohle





**31474**

CE, EN ISO 20345:2011 S3, SRA  
 Größe 36-47 | Glattleder schwarz in gelb/grünem Design | Innenfuter mit Silberionen | Reflektorstreifen | auswechselbare acc Wave Einlegesohle (Art. 3553) | metallfreie, durchtrittsichere Zwischensohle | rutschhemmende Gummi-Laufsohle



**31475**

CE, EN ISO 20345:2011 S3, SRA  
 Größe 36-47 | Glattleder schwarz in gelb/grünem Design | Innenfuter mit Silberionen | Reflektorstreifen | auswechselbare acc Wave Einlegesohle (Art. 3553) | metallfreie, durchtrittsichere Zwischensohle | rutschhemmende Gummi-Laufsohle



**S3**

**METALLFREIE  
 DURCHTRITTSICHERHEIT**



**BUSINESS  
MEN**



---

# BUSINESS MEN

DER SICHERHEITSSCHUH FÜR GEHOBENE ANSPRÜCHE

---

Wenn Sie einen Sicherheitsschuh suchen, der auch zum Anzug passt, sind sie mit der „Business Men“ Sicherheitsschuhserie immer richtig angezogen.

Passend zu Ihrem persönlichen Stil haben Sie die Auswahl zwischen einem klassischen Budapester mit Chilly-Lochung und einem puristischen Modell im Derby-Schnitt. Abeba schlägt mit dieser Serie die Brücke zwischen dezenter, eleganter Optik, Funktionalität und Sicherheit:

Alle Modelle werden aus speziell hydrophobiertem Rindsleder gefertigt und sind damit wasserabweisend. Das hochwertige Mikrofaser-Innenfutter sorgt für eine sehr gute Schweißaufnahme und damit für ein angenehmes Fußklima. Auch der Tragekomfort kommt durch die angenehme Fußbettung und die Gummilaufsohle nicht zu kurz. Die Sohle zeichnet sich daneben auch durch ihre gute Rutschhemmung und ihre Öl- und Benzinbeständigkeit aus.

[WWW.ABEBA.COM](http://WWW.ABEBA.COM)



## HIGHLIGHTS

- Stahlkappe (200 Joule) nach DIN EN 12568
- Atmungsaktives, feuchtigkeitsabsorbierendes Spezialinnenfutter
- Öl- und benzinbeständig
- Hydrophobiertes Rindsleder

## TECHNIK

**ESD-GERECHT**  
nach EN 61340



**33230**

CE, EN ISO 20345:2011 S2, SRA  
Größe 36-48 | Glattleder schwarz | atmungsaktives und feuchtigkeitsabsorbierendes Mikrofaser-Innenfutter | rutschhemmende ESD-gerechte Gummi-Laufsohle



**33240**

CE, EN ISO 20345:2011 S2, SRA  
Größe 36-48 | Glattleder schwarz | atmungsaktives und feuchtigkeitsabsorbierendes Mikrofaser-Innenfutter | rutschhemmende ESD-gerechte Gummi-Laufsohle



*Protektor*



## HIGHLIGHT

- Herausnehmbare Einlegesohle

## LAUFSOHLE

- 1\_Antistatisch**
- 2\_SRC-Rutschhemmung**  
nach EN ISO 20345:2011
- 3\_PU-Laufsohle**  
abriebfest





### 370118

Schnürsenkel Set, 3 Paar in 3 Farben (rot, blau und grün | Senkellänge 80 cm für Halbschuh | **nur** in Verbindung mit Art. 1600 erhältlich



S2

1600

CE, EN ISO 20345:2011 S2, SRC  
Größe 36-48 | Glattleder weiß | Innenfutter Leder | rutschhemmende PU-Laufsohle



S2

1602

CE, EN ISO 20345:2011 S2, SRC  
Größe 36-48 | Glattleder schwarz | Innenfutter Leder | rutschhemmende PU-Laufsohle



### 370110

Schnürsenkel Set, 3 Paar in 3 Farben (rot, blau und grün | Senkellänge 100 cm für Stiefel | **nur** in Verbindung mit Art. 1630 erhältlich



S2

1632

CE, EN ISO 20345:2011 S2, SRC  
Größe 36-48 | Glattleder schwarz | Innenfutter Leder | gepolsterter Knöchelbereich | Reflektorstreifen | rutschhemmende PU-Laufsohle



S2

1630

CE, EN ISO 20345:2011 S2, SRC  
Größe 36-48 | Glattleder weiß | Innenfutter Leder | gepolsterter Knöchelbereich | Reflektorstreifen | rutschhemmende PU-Laufsohle





**PROTEKTOR LINE**



**S3**

**1610**

CE, EN ISO 20345:2011 S3, SRC  
Größe 36-48 | Glattleder weiß | Innenfutter Leder | durchtrittsichere  
Stahlzwischensohle | rutschhemmende PU-Laufsohle



**S3**

**2232**

CE, EN ISO 20345:2011 S3, SRC  
Größe 36-48 | Glattleder schwarz | Innenfutter Leder | Doppelklett-  
verschluss | durchtrittsichere Stahlzwischensohle | rutschhemmen-  
de PU-Laufsohle



**S3**

**2230**

CE, EN ISO 20345:2011 S3, SRC  
Größe 36-48 | Glattleder weiß | Innenfutter Leder | Doppelklettver-  
schluss | durchtrittsichere Stahlzwischensohle | rutschhemmende  
PU-Laufsohle



# S3

## DURCHTRITTSICHERHEIT



PROTEKTOR LINE



S3

1635

CE, EN ISO 20345:2011 S3, SRC

Größe 36-48 | Glattleder weiß | Innenfutter Leder | gepolsterter Knöchelbereich | Reflektorstreifen | durchtrittsichere Stahlzwischensohle | rutschhemmende PU-Laufsohle



S3

1645

CE, EN ISO 20345:2011 S3, SRC

Größe 36-48 | Glattleder weiß | Innenfutter Leder | 3-fach Klettverschluss | gepolsterter Knöchelbereich | Reflektorstreifen | durchtrittsichere Stahlzwischensohle | rutschhemmende PU-Laufsohle



S3

1655

CE, EN ISO 20345:2011 S3, SRC

Größe 36-48 | Glattleder schwarz | Innenfutter Leder | 3-fach Klettverschluss | gepolsterter Knöchelbereich | Reflektorstreifen | durchtrittsichere Stahlzwischensohle | rutschhemmende PU-Laufsohle





# EINLEGESOHLEN

## ACC WAVE EINLEGESOHLLE

auswechselbare acc Wave Einlegesohle (air clima comfort) | schont Muskeln, Bänder, Gelenke und Wirbelsäule | flächig dämpfungsaktiv | klimatisierend und komfortabel | antistatisch bzw. ESD-gerecht nach EN 61340

3556 »light«	offen	Größe 35–48
3557 »light«	geschlossen	Größe 35–48
3553 »Static Control«		Größe 36–47
3582 »anatom«	offen	Größe 36–52
3580 »anatom«	geschlossen	Größe 36–52
3576 »uni6«		Größe 35–48
3577 »Crawler Alu/Stahl«	geschlossen	Größe 36–48
3579 »Crawler Alu/Stahl«	offen	Größe 36–48
3578 »Crawler Composite«		Größe 35–47



Eine Einlegesohle mit hohem Tragekomfort. Die natürliche Abrollbewegung des Fußes wird unterstützt und eine gleichmäßige, flächige Druckverteilung wird gewährleistet. Eine sofortige Schockabsorption und der Abbau von Kraftspitzen zeichnen die Sohlen aus. Flächig dämpfungsaktive Eigenschaften sind der Garant dafür, Muskeln, Bänder, Gelenke und Wirbelsäule nachhaltig zu entlasten. Zudem bietet die Einlegesohle eine gute Luftzirkulation unter der gesamten Fußfläche und den unverzüglichen Abtransport von Feuchtigkeit. Dadurch bleibt der Fuß kühler und trockener.

## ACTIVE COMFORT EINLEGESOHLLE

auswechselbare Active Comfort Einlegesohle | hohe Tragekomfort durch Polyurethan Schaumstoff | flächig dämpfungsaktiv | antibakteriell atmungsaktiv | unterstützt ein gutes Fuß-Klima | antistatisch bzw. ESD-gerecht nach EN 61340

Aktuell nur in Modell 4920 enthalten, Crawler Composite Seite 63

351820 »Crawler - Composite«	Größe 35–47
------------------------------	-------------



### HINWEIS

ABEBA Schuhe sind jetzt auch für das Secosol® Einlagensystem zertifiziert.

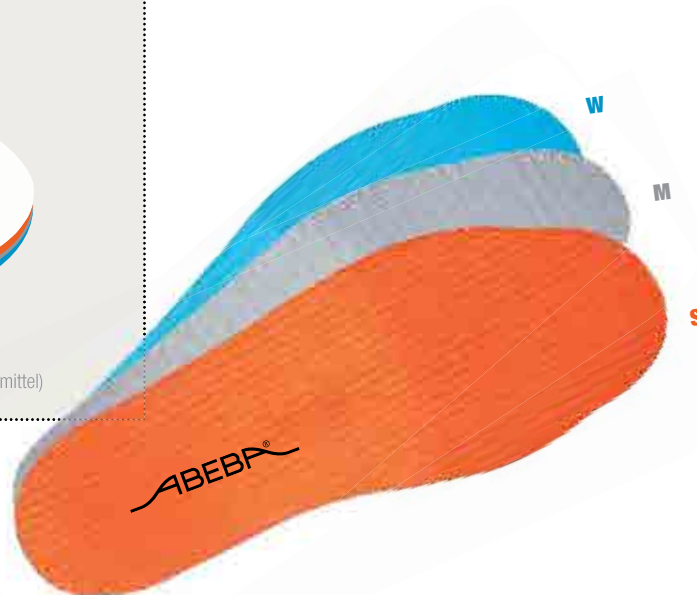
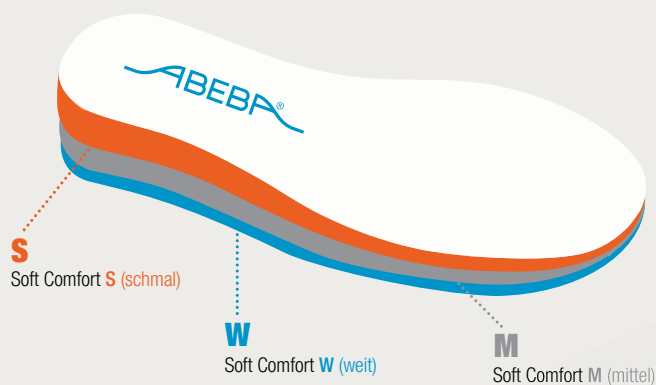


## SOFT COMFORT EINLEGESOHLE

Weitenregulierung für „uni6“, „anatom“ und „Crawler“ Modelle  
optional erhältlich

350122 = M »uni6«	grau	Größe 36–48
350123 = S »uni6«	orange	Größe 36–48
350126 = W »uni6«	blau	Größe 36–48
350222 = M »anatom« (Halbschuhe und Stiefel)	grau	Größe 36–52
350223 = S »anatom« (Halbschuhe und Stiefel)	orange	Größe 36–52
350226 = W »anatom« (Halbschuhe und Stiefel)	blau	Größe 36–52
350432 = M »Crawler Alu« (Halbschuhe und Stiefel)	grau	Größe 36–48
350532 = M »Crawler Alu« (Clog)	grau	Größe 36–48
350433 = S »Crawler Alu« (Halbschuhe und Stiefel)	orange	Größe 36–48
350436 = W »Crawler Alu« (Halbschuhe und Stiefel)	blau	Größe 36–48
350622 = M »Crawler Stahl« (Halbschuhe und Stiefel)	grau	Größe 36–48
350623 = S »Crawler Stahl« (Halbschuhe und Stiefel)	orange	Größe 36–48
350626 = W »Crawler Stahl« (Halbschuhe und Stiefel)	blau	Größe 36–48

### ! \_ WEITENREGULIERUNG IN S | M | W



# TECHNISCHE INFORMATIONEN

## GRUNDANFORDERUNGEN | AUSZUG

	EN ISO 20345 SICHERHEITSSCHUHE	EN ISO 20347 BERUFSSCHUHE
Rutschhemmung (SRA, SRB oder SRC)	SB	0B
Energieaufnahme der Zehenkappe	200 Joule	–

## ZUSATZANFORDERUNGEN

Geschlossener Fersenbereich   Antistatik   Energieaufnahmevermögen im Fersenbereich	S1	01
wie S1   zusätzlich Wasserdurchtritt und Wasseraufnahme	S2	02
wie S2   zusätzlich Durchtrittssicherheit und profilierte Laufsohle	S3	03

## ANFORDERUNGEN | NORM

		SB	S1	S2	S3	0B	01	02	03
<b>GRUNDANFORDERUNGEN   AUSZUG</b>									
Zehenschutz (200 Joule)		●	●	●	●				
Rutschhemmung (SRA, SRB oder SRC)		●	●	●	●	●	●	●	●
<b>ZUSATZANFORDERUNGEN</b>									
Energieaufnahmevermögen im Fersenbereich	E	○	●	●	●	○	●	●	●
Wärmeisolierung des Sohlenkomplexes	HI	○	○	○	○	○	○	○	○
Kälteisolierung des Sohlenkomplexes	CI	○	○	○	○	○	○	○	○
Durchtrittssicherheit	P	○	○	○	●	○	○	○	●
Antistatische Schuhe	A	○	●	●	●	○	●	●	●
<b>LAUFSOHLE</b>									
Kraftstoffbeständigkeit	F0	○	●	●	●	○	○	○	○

● vorgeschriebene Anforderung

○ Anforderung kann erfüllt sein, ist aber nicht vorgeschrieben

## RUTSCHHEMMUNG NACH EN ISO 20344-20347:2012

Im Jahr 2004 wurden die neuen harmonisierten Normen EN ISO 20344-20347:2004 eingeführt, welche im Jahr 2007 um den Anhang A mit Bestimmungen bzw. Anforderungen an die Rutschhemmung ergänzt wurden und jetzt in den Normen EN ISO 20344-20347:2012 geregelt sind.

Zur Prüfung der Rutschhemmung wird der Schuh in verschiedenen Positionen in ein Messgerät eingespannt und anschließend über die entsprechenden Prüfböden geführt. Den dadurch ermittelten Wert nennt man den Reibungskoeffizient.

Geprüft wird auf Keramikfliesen mit SLS (Natriumlaurylsulfatlösung) und Stahlboden mit Glycerol. Je nachdem, ob der Schuh die Prüfung auf Fliesen, auf Stahlboden oder auf beiden Böden besteht, wird die Rutschhemmung mit SRA, SRB oder SRC klassifiziert. Die Prüfverfahren sind in der Norm EN ISO 13287:2007 beschrieben, welche die in Deutschland vorher verwendete DIN 4843 Teil 100 ersetzt.

Weitere Informationen erhalten Sie bei den autorisierten Prüf- und Zertifizierungsinstituten.



## TECHNOLOGIE

### RUTSCHHEMMUNG | GLEITSICHERHEIT EN ISO 20344-20347:2012

<b>SRA</b>	Rutschhemmung auf Boden aus Keramikfliesen mit SLS (Natriumlaurylsulfatlösung)
<b>SRB</b>	Rutschhemmung auf Stahlboden mit Glycerol
<b>SRC</b>	Rutschhemmung auf Boden aus Keramikfliesen mit SLS (Natriumlaurylsulfatlösung) und auf Stahlboden mit Glycerol (SRC=SRA+SRB)



# TECHNISCHE INFORMATIONEN

## DIE SCHUTZKAPPEN VON ABEBA



### KUNSTSTOFFKAPPE - MCC - MONO COQUE CAP

---

- ▶ Zertifizierung nach DIN EN 12568 ausserhalb des Schuhs (200 Joule)
- ▶ Zertifizierung nach EN ISO 20345:2011 innerhalb des Schuhs (200 Joule)
- ▶ Thermoplastisches Polyamid, extrem schlagfest und hoch elastisch
- ▶ Hochbelastbares Monomaterial, metallfrei und ca. 40 % leichter als Stahl



### STAHLKAPPE

---

- ▶ Zertifizierung nach DIN EN 12568 außerhalb des Schuhs (200 Joule)
- ▶ Zertifizierung nach EN ISO 20345:2011 innerhalb des Schuhs (200 Joule)
- ▶ Hochbelastbares Material, extrem schlagfest und schützend






### ALUKAPPE

---

- ▶ Zertifizierung nach DIN EN 12568 außerhalb des Schuhs (200 Joule)
- ▶ Zertifizierung nach EN ISO 20345:2011 innerhalb des Schuhs (200 Joule)
- ▶ Ca. 40 % leichter als Stahl, dadurch verbesserte Balance des Schuhs zwischen Ferse und Vorfuß



## **A<sup>®</sup> micro**

 **A<sup>®</sup> micro** ist ein innovatives High-Tech-Material, das besonders wasserabweisend und zugleich atmungsaktiv ist und damit sogar die Eigenschaften von hydrophobiertem Leder übertrifft. Es ist bis 30°C waschbar ohne zu schrumpfen und antibakteriell. Dadurch eignet sich  **A<sup>®</sup> micro** besonders für den Einsatz in hygienisch sensiblen Bereichen. Zusätzlich kann es mit verschiedenen Treatments wie z.B. Silberionen ausgestattet werden. Aufgrund seiner speziellen Struktur ist es besonders leicht und geschmeidig, gleichzeitig aber sehr reißfest und widerstandsfähig. Optisch bildet  **A<sup>®</sup> micro** Leder nach, jedoch ohne bei Sonneneinstrahlung zu vergilben.

## **FUTTERMATERIAL MIT SILBERIONEN**

Textile Materialien, die mit Silberionen veredelt sind, zeichnen sich besonders durch ihre antibakterielle Wirkung aus. Die katalytische Eigenschaft von Silber wirkt sich positiv auf die Keimreduzierung und Geruchshemmung im Schuh aus.

## **FUTTERMATERIAL COMFORTEMP<sup>®</sup>**

Von Freudenberg entwickelte innovative mPCM-Technologie (micro Phase Change Material – temperaturregulierende Mikrokapseln, die in Vliesstoff eingebettet sind).

- ▶ Bei steigender Temperatur verflüssigen sich die Mikrokapseln und bieten einen Kühleffekt, sinkt die Temperatur werden sie wieder fest und erhöhen die Temperatur im Schuhinnenraum.
- ▶ Hohe Atmungsaktivität mit optimalem Feuchtigkeitstransport sorgen für ein angenehm trockenes Gefühl.
- ▶ Comfortemp<sup>®</sup> sorgt für Ihren persönlichen Klimaausgleich im Schuh.

## **MIKROFASER-INNENFUTTER**

Dieses Material ist eine neue atmungsaktive High-Tech Mikrofaser. Als Innenfutter kann sie ein Vielfaches ihres eigenen Gewichtes an Feuchtigkeit absorbieren und sorgt so für ein optimales Klima und Trockenheit im Schuh:

- ▶ Absorbiert Feuchtigkeit und gibt diese nach außen ab
- ▶ Atmungsaktiv - antimikrobiell - geruchshemmend
- ▶ Temperaturregulierend
- ▶ Antiallergen
- ▶ CO<sub>2</sub> neutrale Herstellung
- ▶ Schadstoff-frei
- ▶ Geruchsneutral und reißfest

Die Mikrofaser-Innenfutter der ABEBA Produkte sind nach dem STANDARD 100 von OEKO-TEX<sup>®</sup>, einem umfassenden und unabhängigen Prüf- und Zertifizierungssystem, zertifiziert. Dabei werden die Bestandteile der geprüften Produkte auf Schadstoffe verschiedenster Art geprüft, oft über die gesetzlichen Vorgaben hinaus.

Je mehr ein Produkt mit der Haut in Kontakt kommt und je sensibler die Haut ist, desto strenger gestalten sich diese Vorgaben der OEKO-TEX<sup>®</sup> Prüfungen.

Die zertifizierten Innenfutter von ABEBA eignen sich gemäß dieses Zertifikates sogar für den Gebrauch durch Babys und Kleinkinder.

# SUCHREGISTER

Art.-Nr.	Seite	Größe	Serie	Modellbeschreibung	Kennzeichnung	Einlegesohle
1000	14	36 - 46	Classic	Clog, fester Fersenriemen	SB, A, E, FO, SRC	-
1001	15	36 - 46	Classic	Clog, fester Fersenriemen	SB, A, E, FO, SRC	-
1010	14	36 - 46	Classic	Clog, fester Fersenriemen	SB, A, E, FO, SRC	-
1011	15	36 - 46	Classic	Clog, fester Fersenriemen	SB, A, E, FO, SRC	-
1023	24	35 - 48	light	Halbschuh, Klett	S2, SRA	3557
1024	24	35 - 48	light	Halbschuh, Klett	S2, SRA	3557
1026	23	35 - 48	light	Schnürhalbschuh	S2, SRA	3557
1027	23	35 - 48	light	Schnürhalbschuh	S2, SRA	3557
1028	21	35 - 48	light	Slipper	S2, SRA	3557
1029	21	35 - 48	light	Slipper	S2, SRA	3557
1030	18	35 - 48	light	Clog, fester Fersenriemen	SB, A, E, FO, SRA	3556
1031	19	35 - 48	light	Sandale	S1, SRA	3557
1032	21	35 - 48	light	Slipper	S2, SRA	3557
1033	22	35 - 48	light	Schnürhalbschuh	S2, SRA	3557
1035	18	35 - 48	light	Clog, fester Fersenriemen	SB, A, E, FO, SRA	3556
1036	19	35 - 48	light	Sandale	S1, SRA	3557
1037	21	35 - 48	light	Slipper	S2, SRA	3557
1038	22	35 - 48	light	Schnürhalbschuh	S2, SRA	3557
1041	18	35 - 48	light	Clog, klappbar Fersenriemen	SB, A, E, FO, SRA	3556
1042	18	35 - 48	light	Clog, klappbar Fersenriemen	SB, A, E, FO, SRA	3556
1047	24	35 - 48	light	Halbschuh, Klett	S2, SRA	3557
1051	20	35 - 48	light	Schnürhalbschuh	S2, SRA	3557
1055	20	35 - 48	light	Schnürhalbschuh	S1, SRA	3557
1056	20	35 - 48	light	Schnürhalbschuh	S1, SRA	3557
1058	20	35 - 48	light	Schnürhalbschuh	S1, SRA	3557
1122	44	36 - 50	anatom	Schnürhalbschuh	S1, SRC	3580
1272	67	36 - 47	Static Control	Schnürhalbschuh	S1, SRA	3553
1275	66	36 - 47	Static Control	Sandale, Klett	S1, SRA	3553
1500	15	36 - 46	Classic	Halbschuh	S2, SRC	-
1600	73	36 - 48	Protektor	Schnürhalbschuh	S2, SRC	-
1602	73	36 - 48	Protektor	Schnürhalbschuh	S2, SRC	-
1610	74	36 - 48	Protektor	Schnürhalbschuh	S3, SRC	-
1628	29	35 - 48	Uni6	Schnürhalbschuh	S3, SRC	350122
1629	29	35 - 48	Uni6	Schnürhalbschuh	S3, SRC	350122
1630	73	36 - 48	Protektor	Stiefel	S2, SRC	-
1632	73	36 - 48	Protektor	Stiefel	S2, SRC	-
1635	75	36 - 48	Protektor	Stiefel	S3, SRC	-
1645	75	36 - 48	Protektor	Stiefel, Klett	S3, SRC	-
1655	75	36 - 48	Protektor	Stiefel, Klett	S3, SRC	-
1721	31	35 - 48	Uni6	Schnürhalbschuh	S1, SRC	350122
1724	28	35 - 43	Uni6	Schnürhalbschuh	S1, SRC	350122
1730	31	35 - 48	Uni6	Schnürhalbschuh	S1, SRC	350122
1731	31	35 - 48	Uni6	Schnürhalbschuh	S1, SRC	350122
1740	30	35 - 48	Uni6	Slipper	S2, SRC	350122
1741	30	35 - 48	Uni6	Slipper	S2, SRC	350122
1750	36	35 - 48	Uni6	Schnürhalbschuh	S2, SRC	350122
1751	36	35 - 48	Uni6	Schnürhalbschuh	S2, SRC	350122
1752	36	35 - 48	Uni6	Schnürhalbschuh	S2, SRC	350122
1760	32	35 - 48	Uni6	Schnürhalbschuh	S1, SRC	350122
1761	32	35 - 48	Uni6	Schnürhalbschuh	S2, SRC	350122
1762	33	35 - 48	Uni6	Schnürhalbschuh	S1, SRC	350122



Art.-Nr.	Seite	Größe	Serie	Modellbeschreibung	Kennzeichnung	Einlegesohle
1763	33	35 - 48	Uni6	Schnürhalbschuh	S1, SRC	350122
1765	33	35 - 48	Uni6	Schnürhalbschuh	S3, SRC	350122
1766	28	35 - 43	Uni6	Schnürhalbschuh	S2, SRC	350122
1771	31	35 - 48	Uni6	Schnürhalbschuh	S2, SRC	350122
1772	28	35 - 48	Uni6	Schnürhalbschuh	S1, SRC	350122
1773	28	35 - 48	Uni6	Schnürhalbschuh	S1, SRC	350122
1780	34	35 - 48	Uni6	Schnürhalbschuh	S2, SRC	350122
1781	34	35 - 48	Uni6	Schnürhalbschuh	S2, SRC	350122
1782	34	35 - 48	Uni6	Schnürhalbschuh	S2, SRC	350122
1783	34	35 - 48	Uni6	Schnürhalbschuh	S2, SRC	350122
1784	35	35 - 48	Uni6	Schnürhalbschuh	S2, SRC	350122
1785	35	35 - 48	Uni6	Schnürhalbschuh	S2, SRC	350122
1790	37	35 - 48	Uni6	Stiefel	S2, SRC	350122
1792	37	35 - 48	Uni6	Stiefel	S2, SRC	350122
1795	30	35 - 48	Uni6	Sandale	S1, SRC	350122
1796	30	35 - 48	Uni6	Sandale	S1, SRC	350122
2120	40	36 - 52	anatom	Clog, fester Fersenriemen	SB, A, E, SRC	3582
2125	40	36 - 52	anatom	Clog, fester Fersenriemen	SB, A, E, SRC	3582
2130	41	36 - 52	anatom	Slipper	S2, SRC	3580
2131	42	36 - 50	anatom	Schnürhalbschuh	S2, SRC	3580
2135	41	36 - 52	anatom	Slipper	S2, SRC	3580
2136	42	36 - 50	anatom	Schnürhalbschuh	S2, SRC	3580
2140	41	36 - 48	anatom	Halbschuh, Klett	S2, SRC	3580
2156	44	36 - 50	anatom	Schnürhalbschuh	S2, SRC	3580
2168	46	36 - 50	anatom	Stiefel	S2, SRC	3580
2169	46	36 - 50	anatom	Stiefel	S2, SRC	3580
2171	43	36 - 50	anatom	Stiefel	S2, SRC	3580
2172	43	36 - 50	anatom	Stiefel	S2, SRC	3580
2177	45	36 - 45	anatom	Schnürhalbschuh	S2, SRC	3580
2178	45	36 - 48	anatom	Stiefel	S2, SRC	3580
2230	74	36 - 48	Protektor	Halbschuh	S3, SRC	-
2232	74	36 - 48	Protektor	Halbschuh	S3, SRC	-
2236	42	36 - 48	anatom	Schnürhalbschuh	S3, SRC	3580
2256	49	36 - 52	anatom	Schnürhalbschuh	S3, SRC	3580
2268	49	36 - 52	anatom	Stiefel	S3, SRC	3580
2280	43	36 - 48	anatom	Stiefel	S3, SRC	3580
2281	43	36 - 48	anatom	Stiefel	S3, SRC	3580
2290	46	36 - 48	anatom	Schnürhalbschuh	S1P, SRC	3580
2615	40	36 - 50	anatom	Sandale, Klett	S1, SRC	3580
2616	40	36 - 50	anatom	Sandale, Klett	S1, SRC	3580
2626	41	36 - 52	anatom	Schnürhalbschuh	S1, SRC	3580
4500	57	36 - 48	Crawler Alu	Schnürhalbschuh	S2, SRC	3577
4501	57	36 - 48	Crawler Alu	Schnürhalbschuh	S2, SRC	3577
4502	57	36 - 48	Crawler Alu	Schnürhalbschuh	S2, SRC	3577
4510	56	36 - 48	Crawler Alu	Schnürhalbschuh	S1, SRC	3577
4511	56	36 - 48	Crawler Alu	Schnürhalbschuh	S1, SRC	3577
4514	56	36 - 48	Crawler Alu	Schnürhalbschuh	S1, SRC	3577
4521	53	36 - 48	Crawler Alu	Schnürhalbschuh	S1, SRC	3577
4523	53	36 - 48	Crawler Alu	Schnürhalbschuh	S1, SRC	3577
4541	53	36 - 48	Crawler Alu	Sandale	S1, SRC	3577
4555	52	36 - 48	Crawler Alu	Clog, fester Fersenriemen	SB, A, E, FO, SRC	3579
4556	52	36 - 48	Crawler Alu	Clog, fester Fersenriemen	SB, A, E, FO, SRC	3579



Art.-Nr.	Seite	Größe	Serie	Modellbeschreibung	Kennzeichnung	Einlegesohle
4570	55	36 - 48	Crawler Alu	Schnürhalbschuh	S1, SRC	3577
4571	55	36 - 48	Crawler Alu	Schnürhalbschuh	S1, SRC	3577
4572	55	36 - 48	Crawler Alu	Schnürhalbschuh	S1, SRC	3577
4573	55	36 - 48	Crawler Alu	Schnürhalbschuh	S2, SRC	3577
4580	54	36 - 48	Crawler Alu	Schnürhalbschuh	S1, SRC	3577
4581	54	36 - 48	Crawler Alu	Schnürhalbschuh	S1, SRC	3577
4621	61	36 - 48	Crawler Stahl	Schnürhalbschuh	S2, SRC	3577
4625	60	36 - 48	Crawler Stahl	Schnürhalbschuh	S2, SRC	3577
4633	60	36 - 48	Crawler Stahl	Schnürhalbschuh	S2, SRC	3577
4651	61	36 - 48	Crawler Stahl	Stiefel	S2, SRC	3577
4701	63	35 - 47	Crawler Comp	Schnürhalbschuh	S2, SRC	3578
4711	62	35 - 47	Crawler Comp	Schnürhalbschuh	S1, SRC	3578
4721	62	35 - 47	Crawler Comp	Schnürhalbschuh	S1, SRC	3578
4876	59	36 - 48	Crawler Alu	Schnürhalbschuh	S3, SRC	3577
4883	58	36 - 48	Crawler Alu	Schnürhalbschuh	S1P, SRC	3577
4920	63	35 - 47	Crawler Comp	Schnürhalbschuh	S1P, SRC*	351820
31000	14	36 - 46	Classic	Clog, fester Fersenriemen	SB, A, E, FO, SRC	-
31001	15	36 - 46	Classic	Clog, fester Fersenriemen	SB, A, E, FO, SRC	-
31010	14	36 - 46	Classic	Clog, fester Fersenriemen	SB, A, E, FO, SRC	-
31011	15	36 - 46	Classic	Clog, fester Fersenriemen	SB, A, E, FO, SRC	-
31023	24	35 - 48	light	Halbschuh, Klett	S2, SRA	3557
31024	24	35 - 48	light	Halbschuh, Klett	S2, SRA	3557
31026	23	35 - 48	light	Schnürhalbschuh	S2, SRA	3557
31027	23	35 - 48	light	Schnürhalbschuh	S2, SRA	3557
31028	21	35 - 48	light	Slipper	S2, SRA	3557
31029	21	35 - 48	light	Slipper	S2, SRA	3557
31030	18	35 - 48	light	Clog, fester Fersenriemen	SB, A, E, FO, SRA	3556
31031	19	35 - 48	light	Sandale	S1, SRA	3557
31032	21	35 - 48	light	Slipper	S2, SRA	3557
31033	22	35 - 48	light	Schnürhalbschuh	S2, SRA	3557
31035	18	35 - 48	light	Clog, fester Fersenriemen	SB, A, E, FO, SRA	3556
31036	19	35 - 48	light	Sandale	S1, SRA	3557
31037	21	35 - 48	light	Slipper	S2, SRA	3557
31038	22	35 - 48	light	Schnürhalbschuh	S2, SRA	3557
31041	18	35 - 48	light	Clog, klappbarer Fersenriemen	SB, A, E, FO, SRA	3556
31042	18	35 - 48	light	Clog, klappbarer Fersenriemen	SB, A, E, FO, SRA	3556
31047	24	35 - 48	light	Halbschuh, Klett	S2, SRA	3557
31051	20	35 - 48	light	Schnürhalbschuh	S2, SRA	3557
31055	20	35 - 48	light	Schnürhalbschuh	S1, SRA	3557
31056	20	35 - 48	light	Schnürhalbschuh	S1, SRA	3557
31058	20	35 - 48	light	Schnürhalbschuh	S1, SRA	3557
31361	68	36 - 47	Static Control	Schnürhalbschuh	S2, SRA	3553
31362	68	36 - 47	Static Control	Schnürhalbschuh	S2, SRA	3553
31366	67	36 - 47	Static Control	Schnürhalbschuh	S1, SRA	3553
31378	66	36 - 47	Static Control	Sandale, Klett	S1, SRA	3553
31392	68	36 - 47	Static Control	Slipper	S2, SRA	3553
31474	69	36 - 47	Static Control	Schnürhalbschuh	S3, SRA	3553
31475	69	36 - 47	Static Control	Stiefel	S3, SRA	3553
31628	29	35 - 48	Uni6	Schnürhalbschuh	S3, SRC	350122
31629	29	35 - 48	Uni6	Schnürhalbschuh	S3, SRC	350122
31721	31	35 - 48	Uni6	Schnürhalbschuh	S1, SRC	350122
31724	28	35 - 43	Uni6	Schnürhalbschuh	S1, SRC	350122



Art.-Nr.	Seite	Größe	Serie	Modellbeschreibung	Kennzeichnung	Einlegesohle
31730	31	35 - 48	Uni6	Schnürhalbschuh	S1, SRC	350122
31731	31	35 - 48	Uni6	Schnürhalbschuh	S1, SRC	350122
31740	30	35 - 48	Uni6	Slipper	S2, SRC	350122
31741	30	35 - 48	Uni6	Slipper	S2, SRC	350122
31750	36	35 - 48	Uni6	Schnürhalbschuh	S2, SRC	350122
31751	36	35 - 48	Uni6	Schnürhalbschuh	S2, SRC	350122
31752	36	35 - 48	Uni6	Schnürhalbschuh	S2, SRC	350122
31753	36	35 - 48	Uni6	Schnürhalbschuh	S2, SRC	350122
31760	32	35 - 48	Uni6	Schnürhalbschuh	S1, SRC	350122
31761	32	35 - 48	Uni6	Schnürhalbschuh	S2, SRC	350122
31762	33	35 - 48	Uni6	Schnürhalbschuh	S1, SRC	350122
31763	33	35 - 48	Uni6	Schnürhalbschuh	S1, SRC	350122
31765	33	35 - 48	Uni6	Schnürhalbschuh	S3, SRC	350122
31766	28	35 - 43	Uni6	Schnürhalbschuh	S3, SRC	350122
31771	31	35 - 48	Uni6	Schnürhalbschuh	S2, SRC	350122
31772	28	35 - 48	Uni6	Schnürhalbschuh	S2, SRC	350122
31773	28	35 - 48	Uni6	Schnürhalbschuh	S2, SRC	350122
31780	34	35 - 48	Uni6	Schnürhalbschuh	S2, SRC	350122
31781	34	35 - 48	Uni6	Schnürhalbschuh	S2, SRC	350122
31782	34	35 - 48	Uni6	Schnürhalbschuh	S2, SRC	350122
31783	34	35 - 48	Uni6	Schnürhalbschuh	S2, SRC	350122
31784	35	35 - 48	Uni6	Schnürhalbschuh	S2, SRC	350122
31785	35	35 - 48	Uni6	Schnürhalbschuh	S2, SRC	350122
31790	37	35 - 48	Uni6	Stiefel	S2, SRC	350122
31792	37	35 - 48	Uni6	Stiefel	S2, SRC	350122
31795	30	35 - 48	Uni6	Sandale	S1, SRC	350122
31796	30	35 - 48	Uni6	Sandale	S1, SRC	350122
31853	25	35 - 48	light	Stiefel	S3, SRA	3557
31874	25	35 - 48	light	Schnürhalbschuh	S3, SRA	3557
32120	40	36 - 52	anatom	Clog, fester Fersenriemen	SB, A, E, SRC	3582
32125	40	36 - 52	anatom	Clog, fester Fersenriemen	SB, A, E, SRC	3582
32130	41	36 - 52	anatom	Slipper	S2, SRC	3580
32131	42	36 - 50	anatom	Schnürhalbschuh	S2, SRC	3580
32135	41	36 - 52	anatom	Slipper	S2, SRC	3580
32136	42	36 - 50	anatom	Schnürhalbschuh	S2, SRC	3580
32140	41	36 - 48	anatom	Halbschuh, Klett	S2, SRC	3580
32147	44	36 - 50	anatom	Schnürhalbschuh	S1, SRC	3580
32156	44	36 - 50	anatom	Schnürhalbschuh	S2, SRC	3580
32168	46	36 - 50	anatom	Stiefel	S2, SRC	3580
32169	46	36 - 50	anatom	Stiefel	S2, SRC	3580
32171	43	36 - 50	anatom	Stiefel	S2, SRC	3580
32172	43	36 - 50	anatom	Stiefel	S2, SRC	3580
32177	45	36 - 45	anatom	Schnürhalbschuh	S2, SRC	3580
32178	45	36 - 48	anatom	Stiefel	S2, SRC	3580
32189	44	36 - 52	anatom	Sandale	S1, SRC	3580
32236	42	36 - 48	anatom	Schnürhalbschuh	S3, SRC	3580
32243	48	36 - 48	anatom	Schnürhalbschuh	S1P, SRC	3580
32247	48	36 - 48	anatom	Schnürhalbschuh	S1P, SRC	3580
32256	49	36 - 52	anatom	Schnürhalbschuh	S3, SRC	3580
32268	49	36 - 52	anatom	Stiefel	S3, SRC	3580
32270	49	36 - 48	anatom	Stiefel	S3, SRC	3580
32280	43	36 - 48	anatom	Stiefel	S3, SRC	3580



Art.-Nr.	Seite	Größe	Serie	Modellbeschreibung	Kennzeichnung	Einlegesohle
32281	43	36 - 48	anatom	Stiefel	S3, SRC	3580
32289	48	36 - 48	anatom	Sandale	S1P, SRC	3580
32290	47	36 - 48	anatom	Schnürhalbschuh	S1P, SRC	3580
32615	40	36 - 50	anatom	Sandale	S1, SRC	3580
33230	71	36 - 48	Business Men	Schnürhalbschuh	S2, SRA	-
33240	71	36 - 48	Business Men	Schnürhalbschuh	S2, SRA	-
34222	61	36 - 48	Crawler Stahl	Schnürhalbschuh	S3, SRC	3577
34252	61	36 - 48	Crawler Stahl	Stiefel	S3, SRC	3577
34500	57	36 - 48	Crawler Alu	Schnürhalbschuh	S2, SRC	3577
34501	57	36 - 48	Crawler Alu	Schnürhalbschuh	S2, SRC	3577
34502	57	36 - 48	Crawler Alu	Schnürhalbschuh	S2, SRC	3577
34510	56	36 - 48	Crawler Alu	Schnürhalbschuh	S1, SRC	3577
34511	56	36 - 48	Crawler Alu	Schnürhalbschuh	S1, SRC	3577
34514	56	36 - 48	Crawler Alu	Schnürhalbschuh	S1, SRC	3577
34521	53	36 - 48	Crawler Alu	Schnürhalbschuh	S1, SRC	3577
34523	53	36 - 48	Crawler Alu	Schnürhalbschuh	S1, SRC	3577
34541	53	36 - 48	Crawler Alu	Sandale	S1, SRC	3577
34555	52	36 - 48	Crawler Alu	Clog, fester Fersenriemen	SB, A, E, FO, SRC	3579
34556	52	36 - 48	Crawler Alu	Clog, fester Fersenriemen	SB, A, E, FO, SRC	3579
34570	55	36 - 48	Crawler Alu	Schnürhalbschuh	S1, SRC	3577
34571	55	36 - 48	Crawler Alu	Schnürhalbschuh	S1, SRC	3577
34572	55	36 - 48	Crawler Alu	Schnürhalbschuh	S1, SRC	3577
34573	55	36 - 48	Crawler Alu	Schnürhalbschuh	S2, SRC	3577
34580	54	36 - 48	Crawler Alu	Schnürhalbschuh	S1, SRC	3577
34581	54	36 - 48	Crawler Alu	Schnürhalbschuh	S1, SRC	3577
34621	61	36 - 48	Crawler Stahl	Schnürhalbschuh	S2, SRC	3577
34625	60	36 - 48	Crawler Stahl	Schnürhalbschuh	S2, SRC	3577
34633	60	36 - 48	Crawler Stahl	Schnürhalbschuh	S2, SRC	3577
34651	61	36 - 48	Crawler Stahl	Stiefel	S2, SRC	3577
34701	63	35 - 47	Crawler Comp	Schnürhalbschuh	S2, SRC	3578
34711	62	35 - 47	Crawler Comp	Schnürhalbschuh	S1, SRC	3578
34721	62	35 - 47	Crawler Comp	Schnürhalbschuh	S1, SRC	3578
34803	59	36 - 48	Crawler Alu	Schnürhalbschuh	S3, SRC	3577
34813	59	36 - 48	Crawler Alu	Schnürhalbschuh	S1P, SRC	3577
34822	58	36 - 48	Crawler Alu	Schnürhalbschuh	S1P, SRC	3577
34876	59	36 - 48	Crawler Alu	Schnürhalbschuh	S3, SRC	3577
34883	58	36 - 48	Crawler Alu	Schnürhalbschuh	S1P, SRC	3577
34920	63	35 - 47	Crawler Comp	Schnürhalbschuh	S1P, SRC*	351820

Alle Einlegesohlen finden Sie auf Seite 76/77.



## Piktogramme



**STAHL SCHUTZKAPPE**



**COMPOSITE SCHUTZKAPPE**



**ALU SCHUTZKAPPE**



**METALLFREI**



**KÜCHENGEEIGNET**



**AUSWECHSELBARE EINLEGESOHLE**



**ATMUNGSAKTIVES TEXTIL**



**ESD**



**WASCHBAR BEI 30° C**



**DURCHTRITTSICHERHEIT**



**SOHLENERHÖHUNG**



**HACCP GERECHT**



**KENNZEICHNUNG NACH NORM**

## Größenvergleichstabelle

D Mondo- point RS mm	D/ F franz. Stich	GB engl. Size	USA	
			Damen	Herren
210	34	2	3,5	2,5
217	35	2,5	4,0	3,0
225	36	3,5	5,0	4,0
232	37	4	6,0	4,5
240	38	5	6,5	5,5
247	39	6	7,5	6,0
255	40	6,5	8,0	7,0
262	41	7,5	9,0	7,5
270	42	8	9,5	8,5
277	43	9	10,5	9,5
285	44	9,5	11,5	10,0
292	45	10,5	12,0	11,0
300	46	11,5	13,0	11,5
307	47	12	13,5	12,5
315	48	13	14,5	13,0

**WWW.ABEBA.COM**



Ihr ABEBA Fachhändler:



**GLOBACO GmbH**  
Paul-Ehrlich-Straße 16-20  
D-63322 Rödermark  
Tel: +49-(0)6074-86915  
Fax: +49-(0)6074-93576  
info@globaco.de  
www.globaco.de